

**CEBRI**

---

Rethink Tank

**Atividades**  
2024

**CEBRI**

Rethink Tank

*Um espaço para pensar,  
dialogar, disseminar e  
influenciar o futuro.*

---

## Sobre o CEBRI

O Centro Brasileiro de Relações Internacionais (CEBRI) é um *think tank* independente e plural que há 26 anos lidera debates sobre soluções inovadoras para os grandes temas globais, na perspectiva dos interesses do Brasil. Contribuímos com a construção de uma agenda para a política externa do país.

Com uma rede de especialistas, oferecemos aos tomadores de decisão propostas de políticas públicas consistentes para a promoção do desenvolvimento e a inserção do país na economia mundial. Estamos particularmente dedicados à construção de projetos em setores essenciais para a sociedade do século XXI, como a transição energética e a transformação digital, motores de crescimento econômico e prosperidade social.

Com sedes no Rio de Janeiro e em São Paulo, o CEBRI tem reconhecimento internacional. Reunimos mais de cem empresas dos principais setores da economia, além de instituições, representações diplomáticas e sócios individuais que representam um amplo arco de interesses. Nosso Conselho Curador é formado por renomados diplomatas, intelectuais e empresários, com papel fundamental na definição de estratégias da instituição, assegurando a excelência de nossas iniciativas.

Para mais informações, acesse [cebri.org](https://cebri.org)





# Índice

DESTAQUES	8
NOVOS ASSOCIADOS	19
CEBRI NO MUNDO	20
PUBLICAÇÕES	43
EVENTOS	46
CURSOS	76
CEBRI-REVISTA	80
COMUNICAÇÃO	82
ASSOCIADOS	88
INSTITUCIONAL	90
ASSOCIE-SE AO CEBRI	96

**Atividades**  
2024



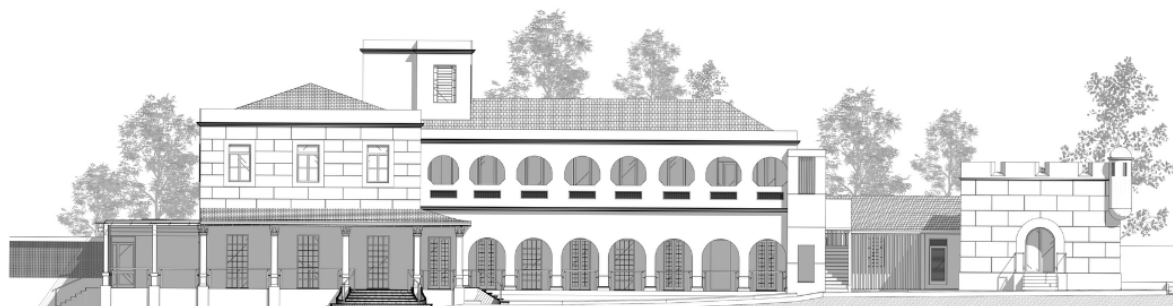








# Destques



## 1. Sede Jequitibá

Há 26 anos, o CEBRI se dedica à promoção de um debate plural e propositivo sobre o cenário internacional e a política externa brasileira, consolidando-se como uma voz influente nas relações internacionais do país. Como parte da nossa jornada e visão para o futuro, em 2024, anunciamos a Sede Jequitibá, nossa nova sede na Gávea, em parceria com a PUC-Rio.

Com previsão de abertura em 2025, o amplo casarão será projetado como um espaço de reflexão, diálogo construtivo e disseminação de conhecimento com a sociedade.

Localizada no alto da Gávea e antiga casa de jesuítas, a Sede Jequitibá ocupará um casarão de dois mil metros quadrados, cercado por sete mil metros quadrados de Mata Atlântica preservada. A infraestrutura incluirá bicicletário, elevador com acessibilidade, uma capela com projeto do artista plástico Vik Muniz, além de jardins com projeção paisagística do Escritório de Paisagismo Burle Marx e outros equipamentos que complementam o espaço.

Sejam bem-vindos à Sede Jequitibá!



CEBRI anuncia nova Sede Jequitibá no Rio de Janeiro, em parceria com a PUC-Rio

CONHEÇA  
O PROJETO





## 2. CEBRI & Rio, Capital do G20



No ano em que o Brasil ocupou a presidência pro-tempore do Grupo dos Vinte (G20), o CEBRI firmou uma parceria estratégica com a Prefeitura do Rio de Janeiro, posicionando-se como um parceiro essencial na construção da agenda e atividades relacionadas ao G20 em 2024.

Como parte de sua iniciativa de disseminação de conhecimento, foi lançado o *podcast* “CEBRI Conversa: Horizontes do G20”. Conduzido pela jornalista e *Senior Fellow* do CEBRI, Leila Sterenberg, o *podcast* dedicou 12 episódios a entrevistas com figuras proeminentes como Eduardo Paes, Tatiana Rosito, Pedro Malan, Lucas Padilha, Tatiana Prazeres e Embaixador Mauricio Lyrio. Cada episódio abordou temas centrais da cúpula do G20, destacando prioridades da agenda brasileira para 2024, incluindo transição

energética, desenvolvimento sustentável, mudanças climáticas, governança global e transformação digital.



ASSISTA AQUI



Para ampliar ainda mais o alcance de informações relevantes, o CEBRI, em colaboração com a Prefeitura do Rio, lançou um Boletim Informativo quinzenal enviado a mais de 20 mil pessoas. Com 18 edições publicadas, o Boletim oferece uma curadoria das principais notícias institucionais, eventos, publicações, cursos e outras iniciativas de impacto, fornecendo uma visão abrangente dos projetos em andamento e conectando as atividades do CEBRI aos temas centrais do G20.



ASSINE nossa newsletter e mantenha-se atualizado com as próximas edições

Durante a Cúpula do Urban 20 (U20 Rio Summit) em novembro, foi lançado o livro “*Urban Sustainable Development: Governance, Finance and Politics*”, fruto da parceria entre o CEBRI, a Prefeitura da Cidade do Rio de Janeiro e instituições como o Penn Institute for Urban Research (Penn IUR), Policy Center for the New South (PCNS), Columbia Global Center Rio de Janeiro, Inter-American Dialogue (IAD), e Atlantic Council. A publicação reúne uma coletânea de artigos acadêmicos e *policy-oriented* sobre o papel de centros urbanos, como o Rio de Janeiro, no enriquecimento do diálogo global sobre desenvolvimento sustentável no contexto da presidência *pro-tempore* do Brasil no G20 e em preparação para a COP30, que ocorrerá em 2025. Com contribuições de acadêmicos renomados, líderes governamentais e especialistas em finanças sustentáveis, o livro apresenta caminhos inovadores para fortalecer a sustentabilidade e a resiliência das cidades.

“*Urban Sustainable Development: Governance, Finance and Politics*”, fruto da parceria entre o CEBRI, a Prefeitura da Cidade do Rio de Janeiro e instituições como o Penn Institute for Urban Research (Penn IUR), Policy Center for the New South (PCNS), Columbia Global Center Rio de Janeiro, Inter-American Dialogue (IAD), e Atlantic Council. A publicação reúne uma coletânea de artigos acadêmicos e *policy-oriented* sobre o papel de centros urbanos, como o Rio de Janeiro, no enriquecimento do diálogo global sobre desenvolvimento sustentável no contexto da presidência *pro-tempore* do Brasil no G20 e em preparação para a COP30, que ocorrerá em 2025. Com contribuições de acadêmicos renomados, líderes governamentais e especialistas em finanças sustentáveis, o livro apresenta caminhos inovadores para fortalecer a sustentabilidade e a resiliência das cidades.



ACESSE a versão digital e leia na íntegra



### 3. T20 Brasil

Em dezembro de 2023, o Brasil recebeu oficialmente da Índia a coordenação do Think20 (T20), um dos grupos de engajamento mais relevantes do G20, que reúne *think tanks* e centros de pesquisa dos países do G20 e países convidados pela presidência rotativa para produzir, debater, consolidar e apresentar propostas para os desafios atuais e emergentes. O Comitê Organizador do T20 Brasil é composto pelo Centro Brasileiro de Relações Internacionais (CEBRI), Fundação Alexandre de Gusmão (FUNAG) e Instituto de Pesquisa Econômica Aplicada (Ipea). Ao longo de 2024, essas instituições assumiram a responsabilidade de gerar conhecimento, fomentar o diálogo construtivo e oferecer recomendações de políticas durante a presidência brasileira no G20.

Em março de 2024, a “T20 Brasil: Inception Conference” deu início às atividades oficiais do Think20 Brasil. O evento reuniu grupos de especialistas, instituições de pesquisa e membros das Forças-Tarefas do T20 para discutir o planejamento estratégico do ano. Durante três dias de debates intensos, influentes vozes dos Conselhos Consultivos Nacional e

Internacional ofereceram contribuições valiosas, ajudando a definir as prioridades para as discussões que se seguiriam.

Nos dias 1, 2 e 3 de julho, a cidade do Rio de Janeiro foi cenário da Midterm Conference do T20 Brasil, evento precursor para o T20 Brasil Summit. *Think tanks* do ecossistema T20 e representantes da comunidade do G20 se encontraram para debater questões centrais ao G20 Brasil. Com 53 palestrantes e especialistas em 8 painéis temáticos e mais de 10 horas de conteúdo, a Conferência proporcionou um espaço importante para a troca de ideias e conexões entre a sociedade civil, os grupos de engajamento do G20 e representantes dos setores público e privado.

Um marco significativo da gestão brasileira foi a entrega antecipada do Communiqué do T20 Brasil aos representantes das Trilhas de Sherpas e de Finanças do G20. O Communiqué consolidou recomendações políticas concretas com base em mais de 300 *Policy Briefs* e seis *Task Force Statements*, e propiciou ao T20 Brasil ir além ao criar espaço para dialogar sobre a implementação das recomendações propostas.



Nos dias 11 e 12 de novembro, a comunidade do T20 Brasil e representantes do G20 reuniram-se no Palácio do Itamaraty, na cidade do Rio de Janeiro, para a Cúpula do T20 Brasil. O evento marcou a transferência da liderança brasileira do T20 para a África do Sul, que assume a presidência do G20 em 2025. A Cúpula realizou um diálogo ampliado entre os *think tanks* da rede do T20 e especialistas com experiência prática na implementação de políticas públicas, fortalecendo o vínculo entre o pensamento acadêmico alinhado às prioridades da presidência brasileira e os processos de tomada de decisão do G20 Brasil.

[SAIBA MAIS EM T20BRASIL.ORG](https://www.t20brasil.org)

---



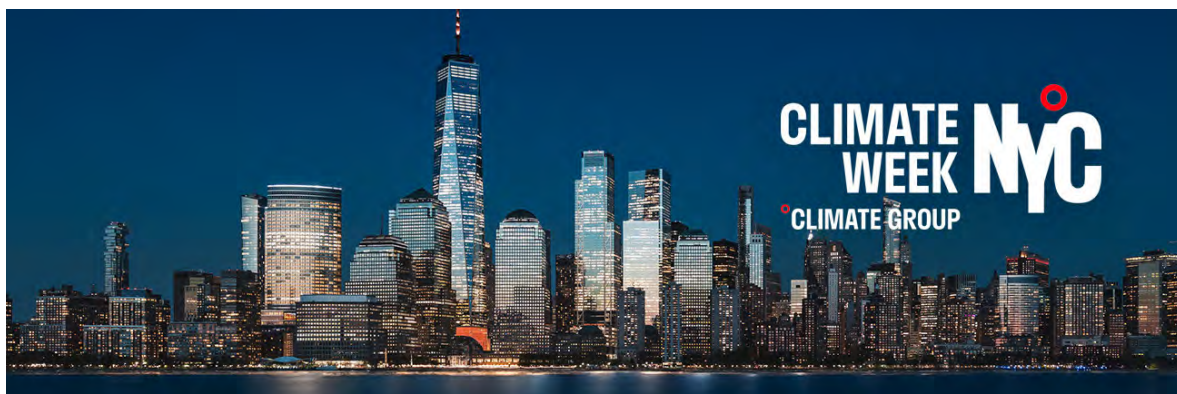
## 4. CEBRI na COP29

Neste ano, o CEBRI marcou presença na 29ª Conferência das Partes (COP29) da Convenção-Quadro das Nações Unidas sobre Mudança do Clima (UNFCCC), realizada de 11 a 22 de novembro em Baku, no Azerbaijão.

Com cinco painéis temáticos e participações estratégicas em mesas-redondas, o CEBRI promoveu discussões de alto nível sobre caminhos para uma transição energética justa, mecanismos para alavancar o financiamento climático, o protagonismo ambiental da América Latina e as estratégias para avançar na implementação do Acordo de Paris. As discussões foram conduzidas em espaços como o Climate Action Innovation Zone e o Pavilhão Brasil, localizados na Blue Zone, uma área nacional organizada pelos Ministérios do Meio Ambiente e Mudança do Clima e das Relações Exteriores, juntamente com a Agência Brasileira de Promoção de Exportação e Investimentos (ApexBrasil). Os painéis reuniram autoridades governamentais, representantes do setor privado, organizações da sociedade civil, *think tanks* e especialistas, para debater soluções inovadoras para a crise ambiental e o enfrentamento das mudanças climáticas.

[SAIBA MAIS](#)

---



## 5. CEBRI na New York Climate Week

Pela primeira vez, o CEBRI esteve presente em Nova Iorque durante a Climate Week, realizando uma série de eventos que aprofundaram discussões estratégicas para o Brasil e a comunidade internacional, alinhadas aos grandes fóruns multilaterais sob a presidência brasileira: o G20, o BRICS+ e a COP30. Ao longo da semana, especialistas de alto nível debateram temas cruciais, como estratégias para alavancar o financiamento de adaptação climática, a exploração sustentável de minerais críticos para a transição energética, e a navegação nas complexas negociações da COP29, preparando o terreno para acordos ambiciosos a serem alcançados na COP30.

A presença do CEBRI também destacou a importância crescente do Brasil nos debates globais sobre o clima. Com a realização do *Summit of the Future*, convocado pelo Secretário-geral da ONU, a Climate Week 2024 abordou como a agenda ambiental e o combate às mudanças climáticas estão transformando o multilateralismo, exigindo mais eficácia e agilidade das instituições de governança global.

Os eventos do CEBRI reuniram autoridades, representantes do setor privado e organizações da sociedade civil, promovendo um debate qualificado sobre os desafios e oportunidades para avançar em soluções climáticas sustentáveis. O impacto dessas discussões será crucial para moldar a agenda de negociações futuras, especialmente no contexto da liderança brasileira nas próximas cúpulas internacionais.



**CONFIRA A AGENDA CEBRI NA NYCW**





## 6. 50 Anos de Relação Brasil-China

Em celebração às cinco décadas de relações diplomáticas entre Brasil e China, o CEBRI promoveu, no dia 17 de abril, a Conferência Internacional intitulada “50 Anos da Relação Brasil-China: Cooperação para um Mundo Sustentável”.

A Conferência foi realizada em parceria com a Academia Chinesa de Ciências Sociais (CASS), um dos principais think tanks da China e da região. O evento ocorreu na sede da Confederação da Agricultura e Pecuária do Brasil, em Brasília, e reuniu importantes lideranças nacionais, representantes do setor privado, organizações do terceiro setor e acadêmicos de ambos os países para discutir o futuro das relações sino-brasileiras.

 [ASSISTA À TRANSMISSÃO](#)

Realizado com o apoio de SPIC Brasil, Banco BOCOM BBM, Suzano, Embaixada da China no Brasil, Confederação da Agricultura e Pecuária do Brasil, ApexBrasil e do Ministério do Desenvolvimento, Indústria, Comércio e Serviço, o evento contou com a participação do então presidente em exercício Geraldo Alckmin e teve como objetivo fomentar o diálogo sobre os desafios e oportunidades compartilhados entre os dois países, com destaque para temas prioritários da agenda bilateral: Economia de baixo carbono e a transição energética, agronegócio e inovação, luta contra a pobreza e reforma da governança global.





## 7. XXI Conferência de Segurança Internacional do Forte

A Conferência de Segurança Internacional do Forte é um fórum de diálogo birregional, realizado pela Fundação Konrad Adenauer no Brasil (KAS Brasil), o Centro Brasileiro de Relações Internacionais (CEBRI) e a Delegação da União Europeia no Brasil. Este ano, o tema “Sem Saída? Navegando pela Insegurança Global” esteve alinhado com o G20 Brasil, a fim de abordar e discutir um contexto mais amplo dos desafios globais e promover consensos a partir da atuação desse importante fórum econômico de cooperação.

Há mais de duas décadas, o evento reúne tomadores de decisão, diplomatas, representantes das Forças Armadas e acadêmicos da América Latina e Europa com a missão de promover debates significativos sobre questões de segurança e aspectos fundamentais da ordem internacional. Ao longo dos anos, a Conferência tem consolidado uma rede internacional de especialistas e líderes, além de facilitar discussões relevantes para o cenário global.

Em 2024, estiveram presentes o Ministro da Defesa do Brasil, José Múcio Monteiro, o Secretário de Assuntos Internacionais para a Defesa (SAID) do Ministério da Defesa da Argentina, Juan Battaleme, o Secretário-Geral do Ministério dos Negócios Estrangeiros da República da Estônia, Jonatan Vseviov, o ex-Ministro de Estado e dos Negócios Estrangeiros de Portugal, João Gomes Cravinho, entre outras autoridades relevantes no debate de segurança internacional.



**SAIBA MAIS**



## 8. CEBRI São Paulo

Neste ano, o CEBRI ampliou o escopo de debates sobre temas relevantes para o Brasil com uma série de iniciativas em São Paulo. Para a Diretora-Presidente do CEBRI, Julia Dias Leite, a abertura da Agenda CEBRI São Paulo reforça a necessidade de construir “um lugar de reflexão e conversas sobre temas internacionais”.

No contexto das comemorações pelos 50 anos de relações diplomáticas entre Brasil e China, o CEBRI São Paulo promoveu encontros no intuito de fomentar o diálogo entre especialistas e líderes dos setores público e privado. Em janeiro, o evento “Brasil-China, 50 anos: um olhar para o futuro” contou com a participação do Embaixador do Brasil em Pequim e Conselheiro do CEBRI, Marcos Galvão, destacando o marco das relações diplomáticas e discutindo perspectivas futuras para os dois países.

Em meio ao cenário de transformações na economia global, a Casa Zalszupin recebeu, também em janeiro, Gabriel Galípolo, Pesquisador Sênior do CEBRI e Diretor de Política Monetária do Banco Central do Brasil, para uma análise sobre as perspectivas da economia brasileira no atual contexto internacional. Em março, foi a vez de uma discussão sobre os mercados emergentes, com

a participação de André Clark, Vice-Presidente Sênior para o hub América Latina da Siemens Energy e General Manager da Siemens Energy Brasil, e Arthur Kroeber, Sócio Fundador e Diretor de Pesquisa do Gavekal Group. O encontro analisou a crise geopolítica e as divisões nos mercados emergentes em relação à China.

Em agosto, CEBRI e o Instituto Arapyau realizaram um painel para refletir a agenda climática internacional e o papel do financiamento para o clima na transição para um futuro sustentável diante da crescente influência do Brasil em fóruns climáticos internacionais.

Essas e outras iniciativas CEBRI São Paulo estão disponíveis em [cebri.org](https://www.cebri.org).







## 9. Programa de Transição Energética

Em 2024, o Núcleo Energia do CEBRI aprofundou sua atuação e desenvolveu projetos centrados nas temáticas de minerais críticos, biocombustíveis, transição energética, hidrogênio e Captura, Utilização e Armazenamento de Carbono (CCUS). As atividades incluíram pesquisas, publicações, eventos e uma série de encontros estratégicos, que reafirmam o compromisso do CEBRI em estar presente e em desenvolver conteúdo nas temáticas de energia e meio ambiente, principalmente por meio do Programa de Transição Energética (PTE). Iniciado em 2021, o PTE tem como objetivo identificar cenários e propor recomendações de políticas públicas para que o Brasil atinja a meta de zerar suas emissões de gases de efeito estufa até a metade do século e seja uma liderança global na transição energética.

### **Seminário CEBRI-BNDES-BID-EPE “Brasil 2050: Rotas de Descarbonização da Economia”**

No âmbito da segunda fase do Programa, foram realizados uma série de workshops setoriais, um seminário presencial e reuniões do Comitê Executivo visando a definição de *roadmaps* setoriais até 2040, incluindo

sensibilidades e impactos macroeconômicos dos cenários.

No dia 22 de maio, o CEBRI, em parceria com o Banco Nacional de Desenvolvimento Econômico e Social (BNDES), a Empresa de Pesquisa Energética (EPE) e o Banco Interamericano de Desenvolvimento (BID), realizou o Seminário “Brasil 2050: Rotas de Descarbonização da Economia”. O evento proporcionou um espaço de diálogo sobre os avanços e desafios da descarbonização, reunindo acadêmicos, gestores públicos e representantes do setor privado. Durante as discussões, foram abordados o papel de financiadores-chave como os Bancos de Desenvolvimento e o Setor Privado, as oportunidades e requisitos para alavancar o investimento nos diferentes setores, as Contribuições Nacionalmente Determinadas (NDCs) brasileiras e o potencial de descarbonização da matriz energética nacional.

**SAIBA MAIS**

 **ASSISTA À TRANSMISSÃO COMPLETA**





### **Podcast Programa de Transição Energética - Leila Sterenberg entrevista Rafaela Guedes e Décio Oddone**

Em março de 2024, foi lançado o *podcast* do PTE, moderado pela Senior Fellow do CEBRI e jornalista Leila Sterenberg, com participação de Rafaela Guedes, Senior Fellow do CEBRI e consultora independente, e Décio Oddone, Coordenador do Núcleo Energia do CEBRI e Diretor-Presidente da Brava Energia. O episódio discutiu temas como a distribuição energética global, a oferta e demanda no Brasil, e as possibilidades de uma transição energética eficiente, justa e segura, além de abordar os créditos de carbono. O *podcast* apresentou uma visão atualizada do andamento do Programa de Transição Energética, esclarecendo pontos chave e destacando o papel do CEBRI em debates estratégicos no setor.



**SAIBA MAIS**

## **10. CEBRI Podcasts**

No segundo semestre de 2024, o CEBRI lançou dois novos *podcasts*. Em outubro, no âmbito da parceria com o Center for Global Development (CGD), foi lançado o *podcast* “Development Banks in the Green Transition”. Com seis episódios, Rogério Studart, Senior Fellow do CEBRI, conduziu uma série de conversas ao lado de convidados renomados, incluindo especialistas nacionais e internacionais. As discussões exploraram as parcerias entre os Bancos Multilaterais de Desenvolvimento (BMDs) e os bancos públicos locais, com reflexões aprofundadas sobre o papel do setor financeiro no desenvolvimento sustentável e na transição para uma economia verde. Os episódios foram transmitidos semanalmente no YouTube e Spotify.

### **▶ EPISÓDIOS DISPONÍVEIS**

Em novembro, foi lançado o *podcast* “Brazil and Belgium: Cooperating for a Greener and Better Future”, em parceria com o Consulado Geral da Bélgica no Rio de Janeiro. Com foco nas disparidades do acesso a medicamentos e vacinas em países em desenvolvimento e construções sustentáveis e cidades resilientes, o *podcast* estimulou reflexões sobre a transferência de tecnologia entre Brasil e Bélgica. A iniciativa recebeu apoio do Porto do Açu, Porto de Antuérpia-Bruges e Prumo Logística.

### **▶ EPISÓDIOS DISPONÍVEIS**









# Novos Associados

**18** novas empresas e instituições associadas em 2024



MINISTÉRIO DO  
DESENVOLVIMENTO,  
INDÚSTRIA, COMÉRCIO  
E SERVIÇOS



CONSULADO GERAL DA BÉLGICA  
RIO DE JANEIRO



EMBAIXADA REAL DA DINAMARCA  
Brasília



LTS INVESTMENTS



Caminhões  
Ônibus

**5** novos sócios individuais

Andrew Hancock

Mauro Viegas

Fernanda Burle

Luiz Fernando Franceschini

Cristiana Xavier de Brito



# CEBRI no mundo



## FINANCING SUSTAINABLE A DIALOGUE WITH BRAZIL AND NATURE FINANCE

June 7, 2024 Beijing, China

DEVELOPMENT:  
ON CLIMATE





# LE DEVELOPMENT: IL ON CLIMATE

## AND NATURE FINANCE

### Panel 2: How to enhance low-carbon and nature finance focus on China-Brazil

#### Moderator



Larissa Wachholz  
Brazilian Center for International  
Relations



Dennis Jin  
Asian Infrastructure and  
Investment Bank



Huang Yehua  
ENDDC Partnership Brazil Lead



Huang Junpeng  
Guangdong Finance Institute



Sueme Mori  
National Confederation of  
Agriculture of Brazil



## FINANCING SUSTAINABLE DEVELOPMENT A DIALOGUE WITH BRAZIL ON AND NATURE FINANCE



# T20 Brasil



## 1. Processo do T20 Brasil

O Think20 (T20) é o grupo de engajamento do Grupo dos 20 (G20) que reúne *think tanks* e institutos de pesquisa para produzir, debater, consolidar e apresentar ideias sobre como enfrentar os principais desafios globais. No ano de 2024, durante a presidência brasileira do G20, o T20 Brasil foi liderado pelo Centro Brasileiro de Relações Internacionais (CEBRI), a Fundação Alexandre de Gusmão (FUNAG) e o Instituto de Pesquisa Econômica Aplicada (IPEA).

A presidência brasileira do G20, no contexto de uma troika composta exclusivamente por países em desenvolvimento (Índia, Brasil e África do Sul), reforçou o papel do T20 como fórum de discussão de agendas prioritárias para essas regiões, como a mudança do clima e o enfrentamento à pobreza e às desigualdades. Ao engajar uma ampla rede de *think tanks* nacionais e internacionais, o T20 Brasil buscou influenciar diretamente os processos de tomada de decisão do G20, propondo recomendações de políticas públicas e caminhos para a cooperação internacional que seguem os princípios de inclusão, representatividade e efetividade.

Ao longo do processo:

---

### **6** Forças-Tarefas

(em inglês, *Task Forces* - TFs) foram estabelecidas,

lideradas por

### **12** coordenadores,

e compostas por

### **121** instituições participantes,

reunindo um total de

### **155** especialistas.

Além das

### **3** instituições do Comitê Organizador,

o T20 Brasil contou com

### **58** instituições compondo os Conselhos Consultivos Nacional e Internacional,

o que culminou no engajamento de

### **182** instituições no processo do T20 Brasil.



#### TF01

Combate à fome, à pobreza e à desigualdade



#### TF02

Ação climática sustentável e transições energéticas inclusivas e justas



#### TF03

Reforma da arquitetura financeira internacional



#### TF04

Comércio e investimento para um crescimento sustentável e inclusivo



#### TF05

Transformação digital inclusiva



#### TF06

Fortalecimento do multilateralismo e da governança global

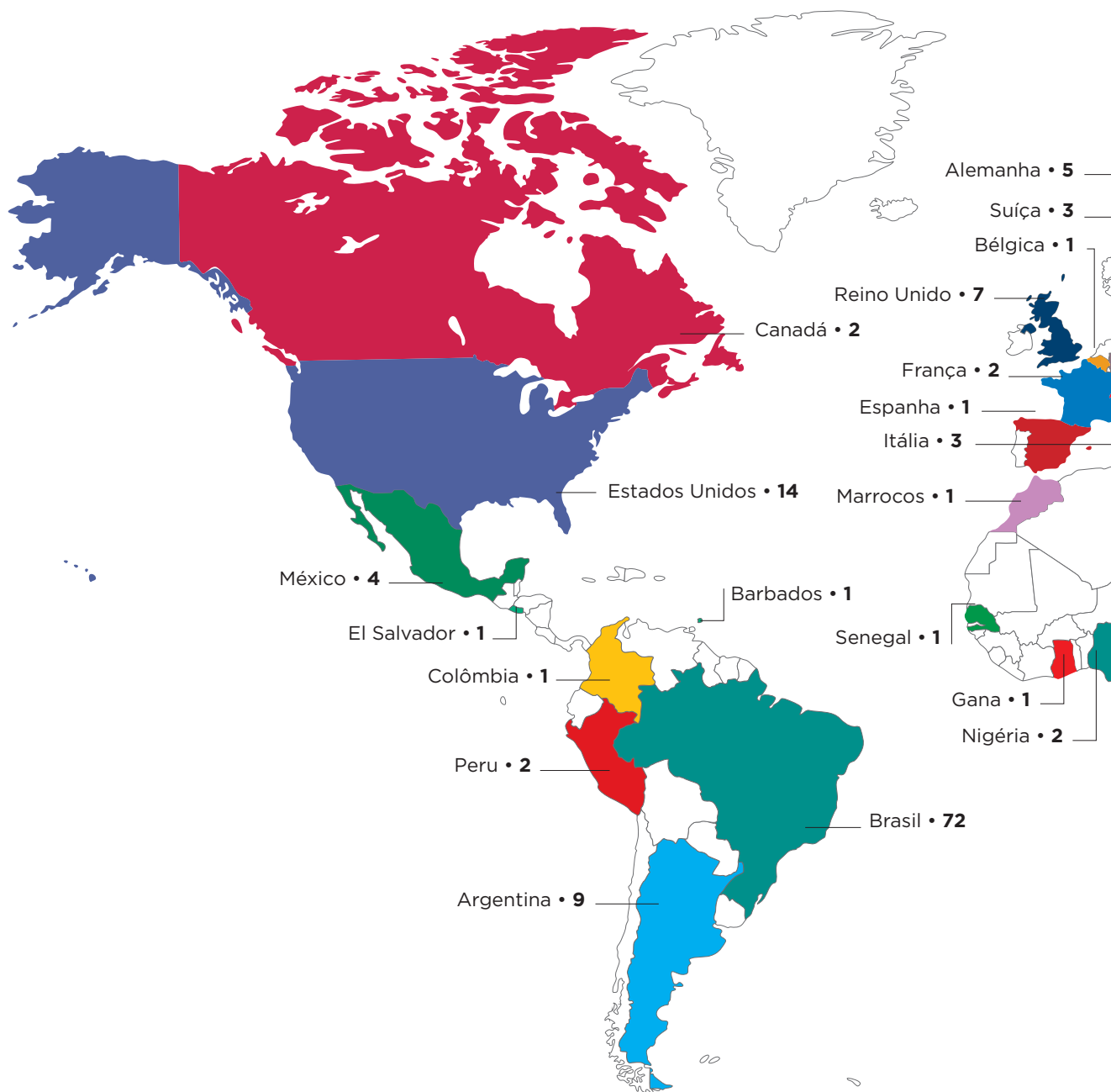
As principais recomendações do T20 Brasil foram consolidadas no *Communiqué*, que, pela primeira vez na história do T20, foi entregue no mês de julho aos representantes das trilhas de Sherpas e Finanças do G20 Brasil. A entrega antecipada do *Communiqué* possibilitou uma maior incidência do trabalho do T20 nas negociações oficiais do G20 e abriu espaço para que, ao longo do segundo semestre de 2024, o grupo de engajamento focasse no desenvolvimento de estratégias de implementação para as principais recomendações apresentadas.

O T20 Brasil publicou em seu site

**359 policy briefs, 12 commentaries** e **14 implementation roadmaps**, além de duas declarações conjuntas, sendo elas a *São Luís Declaration: Artificial Intelligence* e o *T20/C20 Convergence Dialogue*. O desenvolvimento dos *Implementation Roadmaps* foi uma inovação do T20 Brasil, que buscou aumentar a efetividade e a incidência política das recomendações propostas, detalhando os meios, atores e recursos necessários para sua implementação.

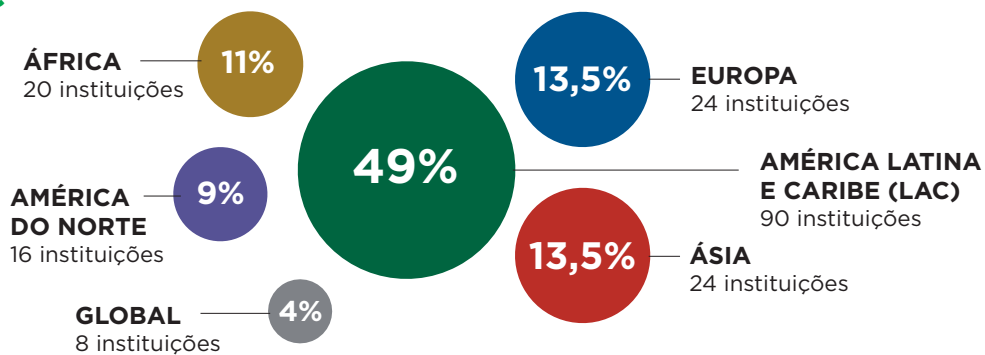


## 2. O T20 Brasil em Mapa





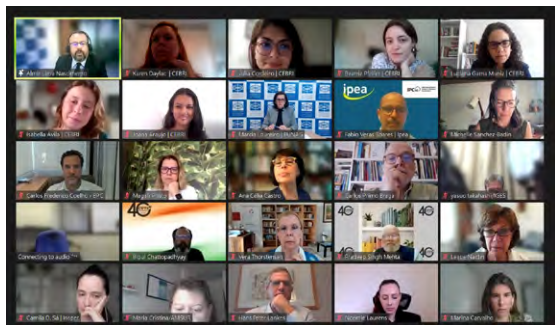
## Diversidade Regional



### 3. Principais eventos do T20 Brasil

As três principais conferências que ocorreram ao longo do processo do T20 Brasil, a Inception Conference, a Midterm Conference e o Summit, englobam desde a concepção das recomendações até às discussões sobre estratégias de implementação.

04/03 a 06/03/2024



#### Inception Conference

A Inception Conference do T20 Brasil, que ocorreu entre os dias 4 a 6 de março, foi o marco inaugural das atividades do grupo de engajamento de 2024. Ao longo de três dias, o T20 Brasil se reuniu virtualmente para discutir o roteiro estratégico de cada Força-Tarefa. Vozes distintas dos Conselhos Consultivos Internacional e Nacional forneceram ideias valiosas para o processo do T20 Brasil. Além disso, os participantes tiveram a oportunidade de interagir com representantes do G20 Brasil e foram prestigiados por integrantes de outros grupos de engajamento. Esta conferência marcou a primeira ocasião em que os membros do T20 Brasil puderam explorar, de forma colaborativa, maneiras inovadoras de repensar o mundo, buscando um planeta justo e sustentável.

Ao longo dos três dias de conferência **121 instituições** foram representadas, incluindo **46 do Brasil** e **75 de outros 27 países**.

Participações: Julia Dias Leite (CEBRI), Marcia Loureiro (FUNAG), Luciana Servo (IPEA), Luciana Gama Muniz (CEBRI), Tatiana Rosito (Ministério da Fazenda), Maurício Lyrio (MRE), André Corrêa do Lago (CEBRI e MRE), Marcos Caramuru (CEBRI), Gustavo Westmann (Secretaria-Geral da Presidência da República), Gala Díaz Langou (CIPPEC), Robert Muggah (Instituto Igarapé), Vera Thorstensen (CEBRI e FGV), Ana Saggioro Garcia (BPC e UFRRJ), Céline Kauffmann (IDDRI), Bruno Bioni (Data Privacy Brasil), Luiza Nassif (Made-USP), Haihong Gao (CASS), Axel Berger (IDOS), Anirban Sarma (ORF), Philani Mthembu (IGD)

Co-organizadores: Centro Brasileiro de Relações Internacionais (CEBRI), Fundação Alexandre de Gusmão (FUNAG) e Instituto de Pesquisa Econômica Aplicada (IPEA)

#### SAIBA MAIS

ASSISTA



Dia 1

ASSISTA



Dia 2

ASSISTA



Dia 3



1, 2 e 3/07/2024



## Midterm Conference

A Midterm Conference do T20 Brasil, realizada nos dias 1, 2 e 3 de julho, reuniu os membros do T20 Brasil e a ampla comunidade do G20 para o destaque do processo do T20 deste ano. Ao longo de três dias, especialistas tiveram a oportunidade de revisar os avanços feitos e consensos encontrados ao longo do ano e entregar o *Communiqué* para líderes do G20 antes das reuniões de Sherpas e Ministros de Finanças, no Rio de Janeiro. A conferência fortaleceu a participação de *think tanks* e instituições acadêmicas no processo do G20 no Brasil, disseminando o conhecimento produzido pelas seis Forças-Tarefas, promovendo um diálogo ampliado entre instituições acadêmicas, entidades de pesquisa e líderes das trilhas de Sherpas e Finanças do G20, além de apresentar recomendações à agenda oficial do G20.

Durante a conferência, **54 instituições** estiveram presentes no Rio de Janeiro, incluindo **28 do Brasil** e **26 de 17 outros países**.

Participações: José Pio Borges (CEBRI), Helena Tenorio (BNDES), Márcia Loureiro (FUNAG), Luciana Servo (IPEA), Lucas Padilha (Prefeitura do Rio de Janeiro), Clarissa Lins (CEBRI e Catavento), Céline Kauffmann (IDDRI), Luciana Costa (BNDES), Maria Netto (CEBRI e iCS), Ben Weisman (GFANZ), André Corrêa do Lago (CEBRI e MRE), André Clark (CEBRI e Siemens Energy), Anirban Sarma (ORF), Christian Perrone (Microsoft), María Inés Baqué (AWS), Francisco Gaetani (CEBRI e MGI), Lavínia Barros de Castro (BNDES), Iyabo Masha (G24), Marcos Caramuru (CEBRI), Samya Paiva (CAF), Laura Jaitman (World Bank Group), Tatiana Rosito (Ministério da Fazenda), Larissa Wachholz (CEBRI e Vallya), Maarten Smeets (WTI e TIRN), Dan Ioschpe (B20 e Ioschpe-Maxion), Veronica Rezende Coelho (Equinor), Elisa Fraga (MDIC), Elizabeth Sidiropoulos (SAIIA), Philani Mthembu (IGD), Izabella Teixeira (CEBRI), Pamla Gopaul (AUDA-NEPAD), Christopher da Cunha Bueno Garman (Eurasia Group), Felipe Hees (MRE), Marcos Azambuja (CEBRI), Maria João Rodrigues (FEPS), Renata Amaral (MPO), Esther Duflo (MIT e J-PAL), Flora Myamba (WSP), Ana Costa (BNDES), Gala Díaz Langou (CIPPEC), Rafael Guerreiro Osório (IPEA), Stephen Devereux (IDS), Saulo Ceolin (MRE), Almir Nascimento (FUNAG), Clara Brenck (UFMG e Made/FEA-USP), Maiara Folly (Plataforma CIPÓ), Ana Saggiore Garcia (BPC e UFRRJ), Vera Thorstensen (CEBRI e FGV), Bruno Bioni (Data Privacy Brasil), Melina Rizzo (Instituto Igarapé), Antonio Cottas (Ministério da Fazenda), Gustavo Westmann (Secretaria-Geral da Presidência da República) e Tatiana Berringer (Ministério da Fazenda).

Organizadores: Centro Brasileiro de Relações Internacionais (CEBRI), Fundação Alexandre de Gusmão (FUNAG), Instituto de Pesquisa Econômica Aplicada (IPEA), Prefeitura da Cidade do Rio de Janeiro e Banco Nacional de Desenvolvimento Econômico e Social (BNDES)

Apoiadores: Banco de Desenvolvimento da América Latina e Caribe (CAF), Equinor, Veirano Advogados, AWS, Microsoft, Fundação Konrad Adenauer no Brasil (KAS Brasil) e Suzano

SAIBA MAIS

ASSISTA  
Dia 2



ASSISTA  
Dia 3



11 e 12/11/2024



## T20 Brasil Summit

Nos dias 11 e 12 de novembro de 2024, a comunidade do T20 Brasil e representantes do G20 se reuniram no Palácio do Itamaraty, no Rio de Janeiro, para o Summit do T20 Brasil. Ao longo de dois dias, líderes de *think tanks* nacionais e internacionais, membros da academia, representantes dos setores público e privado, e da sociedade civil discutiram as principais recomendações de políticas públicas que o grupo de engajamento formulou ao longo do ano para os líderes dos países do G20. A entrega antecipada do Communiqué do T20 aos líderes das trilhas de Sherpas e Finanças do G20 permitiu que o T20 Brasil promovesse um diálogo em torno de estratégias para a implementação das políticas públicas propostas, com o objetivo de avaliar a viabilidade e fortalecer essas mesmas propostas - influenciando de forma decisiva a declaração oficial do G20 Brasil.

Durante os dois dias, **115 instituições** do Brasil e de outros **26 países** participaram do Summit do T20 Brasil, no Rio de Janeiro.

Participações: Julia Dias Leite (CEBRI), Raphael Azeredo (FUNAG), Luciana Servo (IPEA), Maurício Lyrio (MRE), Michelle Bachelet (Ex-Presidente da República do Chile), Antonio Patriota (MRE), Márcia Maro (ERERIO/MRE), Tatiana Rosito (Ministério da Fazenda), Zane Dangor (DIRCO), Lucas Padilha (Prefeitura do Rio de Janeiro), Vera Thorstensen (CEBRI e FGV), Otaviano Canuto (PCNS), Jan Yves Remy (SRC), Philani Mthembu (IGD), Trita Parsi (QI), Ana Saggiore Garcia (BPC e UFRRJ), Ulrich Volz (SOAS/University of London), Pablo Moreno (IEO/IMF), Bruno Bioni (Data Privacy Brasil), Bonita Nyamwire (Pollicy), Elaine Ford (Democracia Digital), Felipe Hees (MRE), Tatiana Berringer (Ministério da Fazenda), Gala Diaz Langou (CIPPEC), Margo Thomas (WEI), Jurema Werneck (Amnesty International), Damien Barchiche (IDDR), Clarissa Lins (CEBRI e Catavento), Luciana Costa (BNDES), Teresa Rossi (CEBRI), Marcos Caramuru (CEBRI), Riatu Mariatul Qibthiyyah (UI), Jhanvi Tripathi (ORF), Elizabeth Sidiropoulos (SAIIA), Almir Lima Nascimento (FUNAG), Siphamandla Zondi (IPATC/UJ)

Organizadores: Centro Brasileiro de Relações Internacionais (CEBRI), Fundação Alexandre de Gusmão (FUNAG), Instituto de Pesquisa Econômica Aplicada (IPEA), Prefeitura da Cidade do Rio de Janeiro e Escritório de Representação do Ministério das Relações Exteriores no Rio de Janeiro (ERERIO)

Apoiadores: Banco de Desenvolvimento da América Latina e Caribe (CAF), Instituto Clima e Sociedade (ICS), Equinor, Veirano Advogados, AWS, Microsoft, GIGA, Fundação Konrad Adenauer no Brasil (KAS Brasil) e Suzano

ASSISTA



SAIBA MAIS

---

## 4. Eventos paralelos

Ao longo do ano de 2024, **67 eventos paralelos** ao T20 Brasil foram realizados, dos quais o CEBRI participou em 11.

---

### Brazil-China Innovation Dialogue: Technology and Development



Organizadores: Universidade Federal do Rio de Janeiro (Reitoria da UFRJ, SGRI), Colégio Brasileiro de Altos Estudos (CBAE, UFRJ, T20), Fórum de Ciência e Cultura, UFRJ, CEBRI (Centro Brasileiro de Relações Internacionais), FUNAG (Fundação Alexandre Gusmão, Ministério das Relações Exteriores do Brasil), Instituto Nacional de Ciência e Tecnologia em Políticas Públicas, Estratégias e Desenvolvimento (INCT/PPED), IBRACH (Instituto de Estudos Brasil e China), Prefeitura da Cidade do Rio de Janeiro

---

[SAIBA MAIS](#)

---

### Global Solutions Summit 2024 - Moving beyond the crisis: mobilizing change for global prosperity



Organizador: Global Solutions Initiative (GSI)

---

### AI Summit: Bridging Boundaries



Organizadores: Data Privacy Brasil, Centro Brasileiro de Relações Internacionais (CEBRI), Heinrich Böll Stiftung e Centro de Estudos sobre Tecnologias Web (CEWEB)

Patrocínio: Microsoft

---

[SAIBA MAIS](#)

[PUBLICAÇÃO](#)

---

### B20-T20 | Bridging Business and Academia: Pathways for Trade and Sustainable Development



Realização: Centro Brasileiro de Relações Internacionais (CEBRI), T20 Brasil, B20 Brasil e Confederação Nacional da Indústria (CNI)

Parceria: G20 Brasil

Apoio: Banco Nacional de Desenvolvimento Econômico e Social (BNDES), Prefeitura da Cidade do Rio de Janeiro e Governo do Estado do Rio de Janeiro

---

[SAIBA MAIS](#)



---

## Energy Poverty: Negative Effects of Tariff Subsidies



Co-organizadores: Centro Brasileiro de Relações Internacionais (CEBRI) e Light

ASSISTA



PUBLICAÇÃO

---

## Shaping the Global Economy: from food security to digital transformation



Co-organizadores: Atlantic Council, Centro Brasileiro de Relações Internacionais (CEBRI), B20 Brasil e Câmara Americana de Comércio para o Brasil (AMCHAM Brasil)

ASSISTA



---

## T20 BRASIL-NEW YORK CLIMATE WEEK SIDE-EVENT

### Rethinking G20: main takeaways from T20 Brasil



Co-organizadores: Centro Brasileiro de Relações Internacionais (CEBRI), The Rockefeller Foundation, Sustainable Development Solutions Network (SDSN)

Parceria: Institute for Sustainable Development and International Relations (IDDRI) e Observer Research Foundation America (ORF)

---

SAIBA MAIS

---

## Data20: A policy forum proposal for data governance at the G20

Organizador: Data Privacy Brasil

---

## The G20 Brazil: Driving New Synergies for Climate Finance and Development



Parceria: Asian Development Bank Institute (ADBI), Institute for Policy, Advocacy, and Governance (IPAG) e Prefeitura da Cidade do Rio de Janeiro

---

SAIBA MAIS

---

## T20/G20 Inputs for the Summit of the Future



Organizadores: Instituto de Pesquisa Econômica Aplicada (IPEA) e The Foundation for European Progressive Studies (FEPS)

ASSISTA 

---

## Global Bridges: The European Union and the Global South for an inclusive multilateralism. Ideas from Europe, India, Brazil and South Africa

Co-organizadores: Centro Brasileiro de Relações Internacionais (CEBRI), Club de Madrid e Global Policy Center (GPC)

---

## Um mundo multipolar em um planeta em perigo: Reformando a ordem multilateral e climática



Antonio Patriota (CEBRI e MRE), Elizabeth Sidiropoulos (SAIIA), Feliciano de Sá Guimarães (CEBRI), Hussein Kalout (CEBRI), José Pio Borges (CEBRI), Marianna Albuquerque (CEBRI e UFRJ), Sarang Shidore (Quincy Institute), Teresa Rossi (CEBRI) e Trita Parsi (Quincy Institute)

Coorganizador: Quincy Institute for Responsible Statecraft

---

SAIBA MAIS

---

## EVENTO PRESENCIAL

### U20 Rio Summit

Painel “Financiamento Climático e Resiliência Urbana: Cidades liderando a mudança”



Organização: Centro Brasileiro de Relações Internacionais (CEBRI) e Urban 20 Brasil (U20 Brasil)

Parceria: Columbia Global Centers Rio de Janeiro (CGC Rio) Climate Hub Rio e Wilson Center Brazil Institute

---

Painel “G20 e Desenvolvimento Urbano Sustentável: Governança, Finanças e Política”



Organização: Centro Brasileiro de Relações Internacionais (CEBRI), Prefeitura da Cidade do Rio de Janeiro e Urban 20 Brasil (U20 Brasil)

Parceria: Atlantic Council, Columbia Global Centers Rio de Janeiro (CGC Rio) Climate Hub Rio, Inter-American Dialogue, Penn Institute for Urban Research (Penn IUR) e Policy Center for the New South (PCNS)

---

SAIBA MAIS



---

## 5. Destaques

---

### Participação no G20 Social



Em abril, Luciana Gama Muniz, Diretora de Projetos do Centro Brasileiro de Relações Internacionais (CEBRI), participou do I Encontro Ampliado do G20 Social no Palácio do Planalto, em Brasília. O evento reuniu representantes de grupos de engajamento, movimentos sociais, autoridades do governo federal e representantes civis, com o objetivo de fortalecer a aproximação entre a sociedade civil e as tradicionais trilhas de Finanças e de Sherpas do G20.

---

SAIBA MAIS

---

### Reunião de Sherpas do G20 Brasil



Em julho, os Grupos de Engajamento do G20 Social reuniram-se com uma delegação da Trilha de Sherpas. Em feito inédito desde a criação do G20, representantes da sociedade civil sentaram-

se à mesa de reunião junto aos sherpas de todos os países e organismos internacionais do fórum para entregar recomendações políticas que visam influenciar a declaração conjunta da Cúpula de Líderes do G20, em novembro. Estiveram presentes no encontro a Diretora-Presidente do CEBRI, Julia Dias Leite, e a Diretora de Projetos, Luciana Gama Muniz.

---

SAIBA MAIS

---

### Painel “Combate às desigualdades e erradicação da pobreza, da fome e da insegurança alimentar”

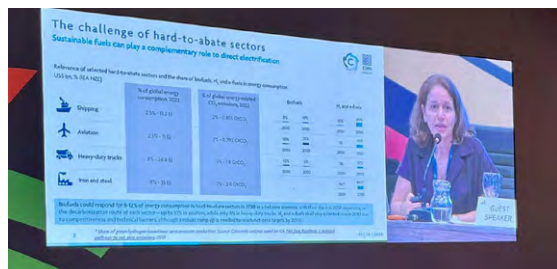


Em 23 de julho, durante a Reunião Ministerial de Desenvolvimento no Rio de Janeiro, foi realizado o painel “*Fighting Inequalities and Eradicating Poverty, Hunger and Malnutrition*”, organizado pelo Ministério do Planejamento e Orçamento, com apoio do Ministério das Relações Exteriores e participação do Ministério do Desenvolvimento e Assistência Social, Família e Combate à Fome. O Comitê Organizador do T20 Brasil foi representado pela Gerente Executiva do T20 Brasil no CEBRI, Teresa Rossi, que moderou o painel, e pela Presidente do Ipea, Luciana Servo, que participou do encerramento.

A ocasião também foi marcada pela entrega do *Communiqué* do T20 Brasil à Ministra do Planejamento e Orçamento do Brasil, Simone Tebet, e ao Ministro do Desenvolvimento e Assistência Social, Família e Combate à Fome, Wellington Dias.

SAIBA MAIS

## Grupo de Trabalho de Transições Energéticas do G20 Brasil



Em outubro, Clarissa Lins, Conselheira do CEBRI e Sócia-Fundadora da Catavento Consultoria, participou de diversas iniciativas do Grupo de Trabalho de Transições Energéticas (ETWG) do G20 Brasil. Em 1º de outubro, apresentou os resultados de mesas redondas sobre combustíveis sustentáveis e financiamento da transição energética, e marcou presença no evento paralelo “Financiamento da Transição Energética através do aproveitamento das finanças públicas e de ações coordenadas”, realizado pela UN Climate Champions, IRENA e International Institute for Sustainable Development.

No dia 3, foi a única representante brasileira a discursar na sessão de abertura da Clean Energy Ministerial (CEM) e Mission Innovation (MI), destacando a importância do financiamento para a inovação na transição energética.

## CEBRI, FUNAG e IPEA entregam o *Communiqué* e Implementations Roadmaps do T20 Brasil ao Presidente da República, Luiz Inácio Lula da Silva



No dia 11 de novembro, durante reunião com as Lideranças dos Grupos de Engajamento do G20, em Brasília, o Presidente da República, Luiz Inácio Lula da Silva, recebeu oficialmente o documento elaborado pelo Comitê Organizador do T20 Brasil. Na ocasião, o Comitê apresentou as recomendações desenvolvidas ao longo do primeiro semestre, bem como as estratégias para implementação do estudo.

A publicação foi entregue pela Diretora de Projetos do CEBRI, Luciana Gama Muniz, a Coordenadora-Geral de Pesquisas da Fundação Alexandre de Gusmão (FUNAG), Annita Calmon, e o Diretor de Estudos e Políticas Macroeconômicas do Instituto de Pesquisa Econômica Aplicada (IPEA), Cláudio Amitrano.



PUBLICAÇÃO











# Participação em Eventos Internacionais

## CEBRI na China

### Diálogo Brasil-China sobre mineração e aço sustentáveis

Larissa Wachholz (CEBRI e Vallya)

Parceria: Asian Infrastructure Investment Bank (AIIB), Instituto Clima e Sociedade (ICS) e World Resources Institute (WRI)

Núcleo Ásia

SAIBA MAIS

### 10ª Edição China Hoje: Seminário Executivo Anna Jaguaribe, China



Parceria: IBRACH e China Institute for Science and Technology Policy (CISTP) da School of Public Policy & Management (SPPM) da Tsinghua University

Apoio: Embaixada da China

Patrocínio: Banco BOCOM BBM

SAIBA MAIS

## CEBRI na Climate Week

### Rethinking G20: main takeaways from T20 Brasil, Nova Iorque



José Pio Borges (CEBRI), Rafaela Guedes (CEBRI), Jeffrey Sachs (SDSN), Eric Pelofsky (Fundação Rockefeller), Nicolas Buchoud (ADBI), Céline Kauffmann (IDDRI), Izabella Teixeira (CEBRI), Jennifer Sarah (Banco Mundial), Nayana Rizzo Sampaio (AWS), Kay McGowan (Digital Impact Alliance), Dr. Anit Mukherjee (ORF America), Selwin Hart (Climate Action and Just Transition) e Thomas A. Shannon Jr. (Arnold&Porter)

SAIBA MAIS

### Navigating to COP 29 and the road to Belém, Nova Iorque



André Correa do Lago (CEBRI e MRE), Caroline Medeiros (LACLIMA), Cecilia Kinuthia-Njenga (UNFCCC), Céline Kauffmann (IDDRI), Daniele Voletti (UNFCCC), Flávia Bellaguarda (LACLIMA), Ilan Goldfajn (IDB), Izabella Teixeira (CEBRI), Melina Evelyn De Bona (NYU), Pablo Vieira (NDC Partnership) e Rafaela Guedes (CEBRI)

Parceria: Latin American Climate Initiative (LACLIMA), New York University (NYU) e Instituto Clima e Sociedade (ICS)

Núcleo Meio Ambiente e Mudança do Clima

SAIBA MAIS

## Critical minerals: unlocking a low-carbon future, Nova Iorque



André Clark (CEBRI e Siemens Energy), Benjamin Gedan (Wilson Center), Bruno Pelli (Vale), Christophe McGlade (IEA), Daniel Abdo (Sigma Lithium), Emily Olson (Vale Base Metals), Izabella Teixeira (CEBRI), Ligia Noronha (UNEP), Lisa Sachs (CCSI), Rafaela Guedes (CEBRI), Taité McDonald (Holland & Knight) e Tom Moerenhout (Columbia University)

Parceria: Wilson Center Brazil Institute, Columbia Global Center Rio, Holland & Knight e Instituto Clima e Sociedade (ICS)

*Núcleo Energia e Meio Ambiente e Mudança do Clima*

**SAIBA MAIS**

## CEBRI na COP29

### EVENTOS REALIZADOS PELO CEBRI

## Delivering on volume and impact for climate finance and investment to support 1.5°C aligned NDCs, Azerbaijão



Izabella Teixeira (CEBRI), Maria Netto (CEBRI e ICS), Louise Kessler (I4CE), Richard Folland (Carbon Tracker), Vicky Sins (WBA), Carolina Grottera (Ministério da Fazenda), Rob Moore (E3G), Thomas Tayler (AVIVA) e Noelle O'Brien (Asian Development Bank)

Parceria: Instituto Clima e Sociedade (ICS), Carbon Tracker, World Benchmark Alliance (WBA), Institute for Climate Economics (I4CE)

*Núcleo Meio Ambiente e Mudança do Clima*

**SAIBA MAIS**

## From G20 to COP30: Advancing credible, robust and just transition plans and 1.5C aligned NDCs, Azerbaijão



Julia Paletta (CEBRI), Joachim Roth (WBA), Vicky Sins (WBA), Nick Robins (Just Transition Finance Lab), Helena Spiritus (WWF-Brasil) e Luiz Gabriel Todt de Azevedo (BID)

Parceria: World Benchmarking Alliance (WBA), Just Transition Finance Lab, LSE Grantham Institute, World Wildlife Fund (WWF Brasil)

*Núcleo Meio Ambiente e Mudança do Clima*

**ASSISTA** 



---

## Critical and strategic minerals for a just energy transition: principles for a sustainable production, Azerbaijão



Izabella Teixeira (CEBRI), Julia Paletta (CEBRI), Rafaela Guedes (CEBRI), Nicole Monge (APCO), Alexandre Mello (IBRAM), Kirsten Hund (Vale Base Metals), Shuva Raha (CEEW), Chinmayi Shalya (Swaniti Initiative), Alex Benkenstein (SAIIA) e Kerry Constabile (Amazon)

Parceria: Association of Public Safety Communications Officials (APCO) e Columbia Center on Sustainable Investment

*Núcleo Meio Ambiente e Mudança do Clima e Núcleo Energia*

**SAIBA MAIS**

---

## Transitioning away from fossil fuels: Challenges and opportunities for climate action in Troika countries, Azerbaijão



Farid Shafiyev (AIR Center), Rafaela Guedes (CEBRI), Elnur Soltanov (COP29 Azerbaijan), Roberto Ardenghy (IBP) e Shahmar Hajiyevev (AIR Center)

Parceria: Center of Analysis of International Relations (AIR Center)

*Núcleo Meio Ambiente e Mudança do Clima*

**SAIBA MAIS**

---

## Lima +10: a discussion on the importance of COPs in Latin America, Azerbaijão



Izabella Teixeira (CEBRI), Manuel Pulgar-Vida (WWF), Patricia Espinosa (Ministério Relações Exteriores do México) e Gonzalo Muñoz (TriCiclos e Manuia Consultoria)

Parceria: Instituto Clima e Sociedade (ICS) e World Wide Fund For Nature (WWF)

*Núcleo Meio Ambiente e Mudança do Clima*

**SAIBA MAIS**

---

## PARTICIPAÇÕES ESPECIAIS

---

## Global Green Economy: Financing, Innovation, and Climate Action, Azerbaijão



Teresa Rossi (CEBRI), Fakhri J. Hasanov (KAPSARC), Bulat Yessekin (Central Asian Platform on Water and Climate Change), Alex Benkenstein (SAIIA), Shen Xiaomeng (UNU), Bambang Brodjonegoro (República da Indonésia), Amar Bhattacharya (Brookings Institution), Nicolas J. A. Buchoud (ADB Institute), Vusal Gasimili (Centro de Análise de Reformas Econômicas e Comunicação do Azerbaijão), Tetsushi Sonobe (ADB) e Candice McDeigan (Missão Residente da República do Azerbaijão)

Organizadores: Center for Analysis of Economic Reforms and Communication (CAERC), Asian Development Bank Institute (ADBI), Asian Development Bank, CAREC Institute

**SAIBA MAIS**

---

## Building Resilience through Economic Diversification in a Changing Climate



Julia Paletta (CEBRI), Rashid Rahimi (KAHRAMAA), Elisabeth Turk (UNECE) e Shamim Arfeen (AOSED)

Organizadores: The Ministry of Environment and Climate Change of Qatar

**SAIBA MAIS**

---

## Sustainable Finance, Carbon Markets and the Fuels of the Future



Rafaela Guedes (CEBRI), Ludovino Lopes (LATAM), Felipe Salgado (KPMG Brasil) e Pedro Venzon (IETA)

Organizadores: Confederação Nacional da Indústria (CNI)

**SAIBA MAIS**

---

## World Climate Summit: From Baku to Belem - Turning Climate Commitments into Action for a Net-Zero and Nature-Positive Future



Teresa Rossi (CEBRI), Ursula Vidal (Secretaria de Cultura do Estado do Pará) e Ana Cabral (Sigma Lithium)

Organizadores: World Climate Foundation

**SAIBA MAIS**

---

## Desafios da nova industrialização



Rafaela Guedes (CEBRI), Jorge Viana (ApexBrasil), Rafael Tello (Ambipar), Ligia Pinto (Sigma Lithium) e Priscila Rocha (Volkswagen Caminhões e Ônibus)

**SAIBA MAIS**

---

## Business & Climate Ambition



Rafaela Guedes (CEBRI), Rubens Filho (Pacto Global da ONU – Rede Brasil), Alberto Kleiman (SECOB), Karen Oliveira (TNC) e Raul Protázio Romão (Secretaria de Meio Ambiente e Sustentabilidade do Estado do Pará)

Organizadores: Pacto Global da ONU - Rede Brasil

**SAIBA MAIS**



## Beyond Extraction: Developing Around Critical Minerals in the Global South



Rafaela Guedes (CEBRI), Ian Barlow (GCDI, Swaniti Global), Kristi Disney Bruckner (IRMA), Anthony Dane (Southern Transitions), Felipe Arango García (Transforma) e Chinmayi Shalya (GCDI, Swaniti Global)

Organizadores: Swaniti Global, India Climate Collaborative (ICC)

**SAIBA MAIS**

## Sustainable Innovation Forum 2024



Izabella Teixeira (CEBRI), Patricia Espinosa (onepoint5), Anna Lührmann (Ministério Federal de Relações Exteriores da Alemanha), Astrid Manroth (Global Infrastructure Facility do Banco Mundial), H.E. Dra. Amani Abou-Zeid (Comissão da União Africana), Rt Hon Chris Skidmore OBE (Climate Action Coalition), Shirin Aliyeva (Azercell Telecom) e Nik Gowing (Sustainable Innovation Forum)

Organizadores: Climate Action

**SAIBA MAIS**

## Outros eventos

### 17<sup>th</sup> Annual Germany-India-Brazil-South Africa (GIBSA) Quadrilogue | The Interplay of the Global and National in GIBSA Countries: Challenges and Prospects in Governance, África do Sul



Durante a Conferência GIBSA 2024 os principais *think tanks* da Alemanha, Índia, Brasil e África do Sul, tiveram um intercâmbio enriquecedor com foco na definição da agenda e objetivos internacionais aliada ao equilíbrio das prioridades domésticas de cada país. Além do CEBRI, as organizações integrantes do GIBSA são o German Institute for International and Security Affairs - SWP (Alemanha), Institute of Peace & Conflict Studies - IPCS (Índia) e Institute for Security Studies - ISS (África do Sul), com apoio da Fundação Hanns Seidel.

Participantes: Antonio Souza e Silva (CEBRI), Feliciano de Sá Guimarães (CEBRI e USP), Teresa Rossi (CEBRI), Fonteh Akum (ISS), Priyal Singh (ISS), Dhesigen Naidoo (ISS), Gareth Newham (ISS), Jakkie Cilliers (ISS), Philani Mthembu (ISS Africa), Ottilia Anna Maunganidze (ISS), Ntombizozuko 'Zozo' Dyani-Mhango (University of Pretoria), Prerana Priyadarshi (IPCS), Ebrahim Fakir (University of Johannesburg), Dhanasree Jayaram (MAHE), Blessing Manale (South African Presidential Climate Commission) e Dhesigen Naidoo (ISS)

Parceria: Hanns Seidel Foundation

---

## CEBRI e Institute for International Political Studies (ISPI), Itália



Julia Dias Leite (CEBRI), Antonio Villafranca (ISPI) e Francesco Rocchetti (ISPI)

SAIBA MAIS

---

## CEBRI expande relações com *think tanks* americanos



José Pio Borges (CEBRI), Julia Dias Leite (CEBRI), Valentina Sader (Atlantic Council), Jason Marczak (Atlantic Council), John Hamre (CSIS), Rebecca Bill Chavez (Inter-American Dialogue) e Christopher Sabatini (Chatham House) e Anya Prusa (Albright Stonebridge Group)

SAIBA MAIS

---

## A look to the future: new frontiers of cooperation between Latin America and Europe, Itália

Andrea Hoffmann (CEBRI e PUC-Rio)

Realização: Embaixada do Brasil em Roma

---

## 3<sup>rd</sup> Dolomite Conference on Global Governance of Climate Change and Sustainability, Itália



Andrea Hoffmann (CEBRI e PUC-Rio) e Julia Paletta (CEBRI)

SAIBA MAIS

---

## Munich Leaders Meeting Rio de Janeiro 2024 “UnLACKing Potential: Cultivating Partnerships With the Americas”, Rio de Janeiro

José Pio Borges (CEBRI), Feliciano de Sá Guimarães (CEBRI e USP) e André Clark (CEBRI e Siemens Energy)



# URBAN SUSTAINABLE DEVELOPMENT

GOVERNANCE, FINANCE AND POLITICS

Edited by  
Pedro Vormittag  
Marianna Albuquerque  
Eugénie L. Birch



**CEBRI**  
Rethink Tank

BIO  
CAPITAL  
DO  
**G20**  
BRASIL 2024

**Rio**  
INTERNATIONAL

# Publicações



[ACESSE AQUI](#)

## PROGRAMA DE TRANSIÇÃO ENERGÉTICA FASE 2

### One Page do Workshop 1 (Setor Elétrico)

Parceiros: BID, BNDES, EPE, bp, edp, Engie, Equinor, ExxonMobil, Shell, Siemens Energy, Vibra

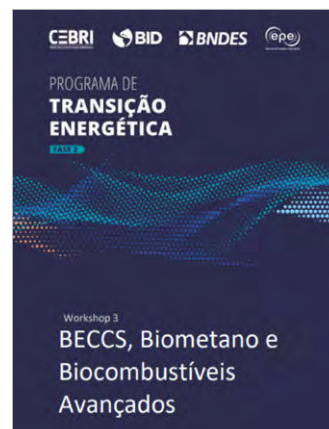


[ACESSE AQUI](#)

## PROGRAMA DE TRANSIÇÃO ENERGÉTICA FASE 2

### One Page do Workshop 2 (Hidrogênio, Óleo & Gás)

Parceiros: BID, BNDES, EPE, bp, edp, Engie, Equinor, ExxonMobil, Shell, Siemens Energy, Vibra



[ACESSE AQUI](#)

## PROGRAMA DE TRANSIÇÃO ENERGÉTICA FASE 2

### One Page do Workshop 3 (BECCS, Biometano e Biocombustíveis Avançados)

Parceiros: BID, BNDES, EPE, bp, edp, Engie, Equinor, ExxonMobil, Shell, Siemens Energy, Vibra



[ACESSE AQUI](#)

## Energy Poverty: negative effects of tariff subsidies

Parceiros: Light, ABRADÉE e PSR  
Policy Paper  
Núcleo Energia



[ACESSE AQUI](#)

## Strategies for offshore wind industry in Brazil

Parceria: Innovation Norway e ABEElólica  
Policy Paper  
Núcleo Energia

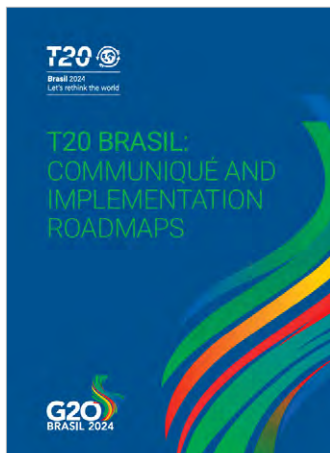


[ACESSE AQUI](#)

## Alternativas de descarbonização para o setor de transporte marítimo no Brasil: 2024

Parceria: Consulado Geral da Noruega  
Relatório  
Núcleo Energia

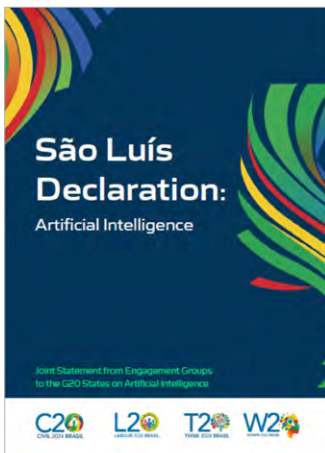




[ACESSE AQUI](#)

### T20 Brasil: Communiqué and Implementation Roadmaps

T20 Brasil 2024



[ACESSE AQUI](#)

### São Luís Declaration: Artificial Intelligence

Policy Paper

Núcleo Tecnologia e Transformação Digital, T20



[ACESSE AQUI](#)

### Livro "Urban Sustainable Development: Governance, Finance, and Politics"

*Parceiros: Prefeitura do Rio de Janeiro, Policy Center for the New South, Atlantic Council, Institute for Urban Research da Universidade da Pennsylvania e Columbia Global Center | Rio*



[ACESSE AQUI](#)

### Sem saída? Navegando na Insegurança Global

*Parceiro: Fundação Konrad Adenauer*  
Policy Paper  
Núcleo Defesa e Segurança Internacional



[ACESSE AQUI](#)

### Brazil-US Strategic Partnership within the G20 for Global Challenges

*Co-organizadores: Atlantic Council, Center for Strategic and International Studies (CSIS), Institute of the Americas, Inter-American Dialogue, Quincy Institute e Wilson Center*  
Núcleo América do Norte



[ACESSE AQUI](#)

### Brazil-Asean Relations and the Energy Transition

*Parceiro: Bocom BBM*  
Núcleo Ásia



**ACESSE AQUI**

## Mission 1.5: Enhancing international cooperation, making the Paris Climate Agreement's goals possible

Realização: **IDDRI**

Colaboração: *Council on Energy, Environment and Water (CEEW), Tempus Analytica, Center for Climate and Energy Solutions (C2ES), Sustainable Futures Collaborative (SFC), Basque Centre for Climate Change (BC3) e CEBRI*

Policy Paper

Núcleo Meio Ambiente e Mudança do Clima



**ACESSE AQUI**

## Pictures of Transformation: um retrato do Brasil em 2035

Realização: *Siemens*

Relatório

Núcleo Institucional



**ACESSE AQUI**

## Opinião pública brasileira e o mundo

Parceiros: *Centro Brasileiro de Análise e Planejamento (CEBRAP), Instituto de Relações Internacionais - Universidade de São Paulo (IRI-USP), Conselho Europeu de Relações Exteriores (ECFR)*

Núcleo Institucional



# Eventos



**XXIFORTE**  
International Security Conference



**NO WAY OUT?**  
NAVIGATING GLOBAL INSECURITY

ORGANIZED BY:  
**KONRAD ADENAUER STIFTUNG**  
**CEBRI**

SUPPORTED BY:  
DG  
EUROPEAN UNION

**XXIFORTE**  
International Security Conference

**XXIFORTE** Conference  
Forging new paths

 <b>Melina Risso</b> Research Director of Strategic Studies, Belfer	 <b>João Gomes Cravinho</b> Honorary Fellow, Director of Foreign Affairs & Foreign Policy
--	--





**NEL 1**
  
 Paths for Multilateralism

**Jonatan Vseioev**  
Assistant Secretary General of the Ministry of Foreign Affairs, Estonia

**Henning Speck**  
National Security Advisor to the Chancellor, German Bundestag, Germany

**MODERATOR**

**XXIFORTE**
  
 International Security Conference

**XXIFORTE**
  
 International Security Conference

**NO WAY OUT?**
  
 NAVIGATING GLOBAL INSECURITY

Organized by:
   
  
 Co-organized by:
   
  
 Co-funded by:



# Eventos de Projetos

## PROJETO O QUE OS BRASILEIROS PENSAM DA POLÍTICA EXTERNA?

Patrocínio:



### Em busca da interdependência estratégica: O que o Brasil pensa?



Antonio Souza e Silva (CEBRI), Feliciano de Sá Guimarães (CEBRI e USP), Isabel Rocha de Siqueira (IRI/PUC-Rio e BPC), Ivan Fernandes (UFABC), José Juan Timermans (ECFR) e Pawel Zerka (ECFR)

**SAIBA MAIS** PUBLICAÇÃO

## PROJETO FINANÇAS VERDES

Patrocínio:



### REUNIÃO RESTRITA

## Bancos públicos, privados e multilaterais: como esses organismos se articulam para desenvolver projetos, mitigar riscos, e escalar os investimentos em sustentabilidade?

Antonio de Souza e Silva (CEBRI), Cláudia Pimentel Trindade Prates (BNDES), Lucca Rizzo (iCS), Luiz Ildefonso Simões Lopes (CEBRI e Brookfield no Brasil), Rafaela Guedes (CEBRI) e Rogério Studart (CEBRI)

**SAIBA MAIS**

### REUNIÃO RESTRITA

## O Papel dos Bancos Multilaterais de Desenvolvimento e seu Papel em Financiar a Transição Ecológica

Andre Sant'Anna (BNDES), Felipe Vignoli (Impacta), Fernando Amorim (Fórum de Fundos Soberanos Brasileiro), João Felipe Ribeiro (Base Ag Solutions), Larissa Pinto (CooperaClima), Luiz Ildefonso Simões Lopes (CEBRI e Brookfield no Brasil), Marcos Thadeu Abicalil (NDB), Natalia Dias (CEBRI), Paulo Ferracioli (CEBRI), Paulo Gala (FGV EESP), Rogério Studart (CEBRI), Sergio Suchodolski (CEBRI) e Winston Fritsch (CEBRI)

**SAIBA MAIS**

## PROJETO LOGÍSTICA SUSTENTÁVEL

Patrocínio e parceria:



### Acesso à Saúde e a Biofármacos na Bélgica e no Brasil: compartilhando lições sobre saúde pública e imunizando de tensões geopolíticas



Ronaldo Veirano (CEBRI e Veirano Advogados), Fernanda Cimini (CEBRI e UFMG), Jeroen Cooreman (Ministério das Relações Exteriores da Bélgica), José Castillo (Quantoom Biosciences) e Ricardo Godoi (Bio-Manguinhos)

SAIBA MAIS

### Portos Verdes - Oportunidades de Parceria na Transição Energética



Caroline Mouchart (Consulado Geral da Bélgica no Rio de Janeiro), Disney Neto (DEME do Brasil), Eduardo Kantz (Prumo Logística Global), Lea Reichert (CEBRI), Maartje Driessens (Prumo Logística Global), Matheus Dolecki (Port of Antwerp), Matheus Noronha (ABEEólica), Rafaela Guedes (CEBRI), Ricardo Delfim (Jan De Nul Brazil), Sébastien Lahouste (Fluxys) e Tiago Ferreira (BNDES)

Parceria: Consulado Geral da Bélgica no Rio de Janeiro, Porto do Açú e Port of Antwerp Bruges

SAIBA MAIS

## PROJETO BRASIL, DINAMARCA E OS OBJETIVOS DO DESENVOLVIMENTO SUSTENTÁVEL

Patrocínio e parceria:



### O papel da Inteligência Artificial e dos Dados no Setor de Saúde



Ana Estela Haddad (Ministério da Saúde), Eva Bisgaard Pedersen (Embaixada da Dinamarca no Brasil), Fabro Steibel (ITS-Rio), Félix Rígoli (Fiocruz), Flavio Vidal (CIC/UNB), Lars Hulbaek (Medcom), Larissa Wachholz (CEBRI e Vallya), Soren Brunak (Universidade de Copenhague), Tiago Bahia (Ministério da Saúde), Vibeke van der Sprong (Agência Dinamarquesa de Dados de Saúde) e Victória Paulo Menin (Instituto Veredas)

SAIBA MAIS

### Descarbonizando a Agricultura: Ideias para Transformação e Cooperação no Brasil e na Dinamarca



Eva Bisgaard Pedersen (Embaixada da Dinamarca no Brasil), Fernando Tupich (Novonesis), Larissa Waccholz (CEBRI e Vallya), Marcelo Morandi (Embrapa), Niels Halberg (Aarhus University), Niels Soendergaard (UnB), Pedro Augusto Machado (Ministério da Agricultura) e Rafaela Guedes (CEBRI)

Parceria: Embaixada da Dinamarca no Brasil

SAIBA MAIS



## Ventos de mudança: oportunidades para desbloquear o potencial eólico offshore do Brasil e experiências da Dinamarca



Rafaela Guedes (CEBRI), Eva Bisgaard Pedersen (Embaixada da Dinamarca no Brasil), Alessandra Lehmen (Juchem Advocacia), Bernardo Busel Niedmann (Agência de Energia Dinamarquesa), Birgitte Olsen (Universidade de Aarhus), Juliano Martins (ABEEólica) e Karina Araujo Sousa (MME)

Parceria: Embaixada da Dinamarca no Brasil

**SAIBA MAIS**

## Avançando o Governo Digital no Nível Subnacional: Caminhos para a Cooperação entre o Brasil e a Dinamarca



Larissa Wachholz (CEBRI e Vallya), Betânia Lemos (ENAP), Eva Bisgaard Pedersen (Embaixada da Dinamarca no Brasil), Fernando Filgueiras (ENAP), Caroline Stage Olsen (Ministério do Governo Digital da Dinamarca), Cristina Kiomi Mori (MGISP), Joana Portela Florêncio (Prefeitura da Cidade de Recife), Katia Argolo (Companhia e Processamento de Dados do Estado da Bahia), Lisiane Lemos (Estado do Rio Grande do Sul) e Loyane De Sousa Tavares (MGISP)

Apoio: Ministério da Gestão e da Inovação em Serviços Públicos e Escola Nacional de Administração Pública (ENAP)

**SAIBA MAIS**

## PROJETO CEBRI E CONSULADO DA NORUEGA

Patrocínio e parceria:



Consulado Geral da Noruega

Rio de Janeiro

## Financiamento da mudança: A experiência norueguesa de compartilhar riquezas



Débora Freire Cardoso (Ministério da Fazenda), Ida Wolden Bache (Banco Central da Noruega), Marcos Caramuru (CEBRI), Nelson Barbosa (BNDES), Odd Magne Ruud (Embaixada da Noruega no Brasil) e Trygve Slagsvold Vedum (Ministério das Finanças da Noruega)

**SAIBA MAIS**    **PUBLICAÇÃO**

## REUNIÃO RESTRITA

### Mitigação de emissões por meio de captura e armazenamento de carbono (CCUS)

Carlos Alexandre Pires (MMA), Heloisa Borges (EPE), João Marcos Senise Paes Leme (MRE), Odd Magne Ruud (Embaixada da Noruega no Brasil), Rafaela Guedes (CEBRI) e Raquel Filgueiras (IBP)

Parceria: Empresa de Pesquisa Energética (EPE) e Innovation Norway

*Núcleo Energia*

**SAIBA MAIS**

---

## PROJETO PARCERIA ESTRATÉGICA BRASIL-ALEMANHA

Patrocínio:



---

### REUNIÃO RESTRITA

## Construindo o Futuro: Oportunidades e Desafios da Parceria Industrial e Comercial Brasil-Alemanha

Fernanda Cimini (CEBRI e UFMG), Frederico Lamego de Teixeira Soares (CNI e IPDES), Ingo Plöger (IPDES), Luciana Costa (BNDES) e Roberto Jaguaribe (CEBRI e MRE)

[SAIBA MAIS](#)

---

## PROJETO PICTURES OF TRANSFORMATION, BRASIL: VISÃO 2035

Patrocínio:



---

## Pictures of Transformation – Um Retrato do Brasil em 2035



André Clark (CEBRI e Siemens Energy Brasil), Lea Reichert (CEBRI), Alexandre Mello (IBRAM), Dan Ioschpe (B20 Brasil e Iochpe-Maxion), Carlo Pereira (Pacto Global), Cláudia Noel (BNDES), Fabio Scarano (UFRJ e MDA), Karin Formigoni (Arcadis), Luis Mosquera (Siemens), Marina Grossi (CEBDS), Pablo Fava (Siemens Brasil), Rui Chammas (ISA CTEEP) e Sandoval Feitosa (ANEEL)

[SAIBA MAIS](#)    [PUBLICAÇÃO](#)

---

## PROJETO RELAÇÕES BRASIL-EUROPA

Patrocínio:



Parceria:



---

### REUNIÃO RESTRITA

## Transição Verde e Digital: Desafios e Oportunidade para a cooperação de Brasil e Europa

Fabio Rafael Valente Cabral (ApexBrasil), Feliciano de Sá Guimarães (CEBRI e USP), Fernanda Cimini (CEBRI e UFMG), Fernando Pimentel (MRE), Jean-Pierre Bou (Delegação da União Europeia no Brasil) e Luiz Gustavo Carlos (KAS Brasil)

Parceria: Agência Brasileira de Promoção de Exportações e Investimentos (ApexBrasil) e Fundação Konrad Adenauer no Brasil (KAS Brasil)

[SAIBA MAIS](#)

---

## PROJETO PARCERIA ESTRATÉGICA BRASIL- UNIÃO EUROPEIA

Patrocínio e Parceria:



---

### REUNIÃO RESTRITA

## Série de Diálogos entre Think Tanks Brasileiros e Europeus 2024-2025: “Parceiros estratégicos para a Reglobalização Socioambiental”

Beatriz Calmon (Instituto Tanaloo), Fernanda Cimini (CEBRI e UFMG), Guilherme Lima (Centro Brasil no Clima), Lea Reichert (CEBRI), Maria João Rodrigues (FEPS), Mariama Diallo (EUDEL), Paula Wojcikiewicz Almeida (FGV Centre for Global Law), Raiana Soares (Centro Brasil no Clima), Sarah Irffi (ICS), Sofia Martínez (IIED Europe), Wulff Reiners (IDOS) e Yaroslav Melekh (University College London)

Organização: CEBRI e Gopa Pace

Parceria: Delegação da União Europeia (EEAS)



## OUTROS EVENTOS

### REUNIÃO RESTRITA | CEBRI SÃO PAULO

#### A Economia Brasileira num Contexto Internacional Incerto



André Lara Resende (CEBRI) e Gabriel Galípolo (CEBRI e BACEN)  
Parceria: Casa Zalszupin, Etel e Almeida & Dale

[SAIBA MAIS](#)

#### A COP28 e seu legado



André Corrêa do Lago (CEBRI e MRE) e Winston Fritsch (CEBRI)

[SAIBA MAIS](#)

### REUNIÃO RESTRITA | CEBRI SÃO PAULO

#### Brasil-China, 50 anos: um olhar para o futuro



Izabella Teixeira (CEBRI), Marcos Caramuru (CEBRI) e Marcos Galvão (CEBRI e MRE)

Parceria: Casa Zalszupin, Etel e Almeida & Dale

[SAIBA MAIS](#)

### REUNIÃO RESTRITA | CEBRI SÃO PAULO

#### A crise na China, a geopolítica e a divisão dos mercados emergentes



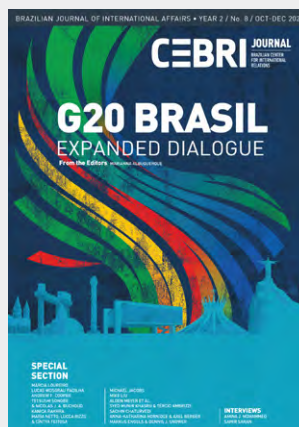
Arthur Kroeber (Gavekal Group), André Clark (CEBRI e Siemens Energy) e Udith Sikand (Gavekal Group)

Parceria: Casa Zalszupin, Etel e Almeida & Dale

[SAIBA MAIS](#)

### LANÇAMENTO INTERNACIONAL

#### 8ª Edição CEBRI-Revista | G20 Brasil: Diálogo ampliado



Andrew Cooper (Universidade de Waterloo e Centre for Global Cooperation Research), Feliciano de Sá Guimarães (CEBRI e USP), Márcia Loureiro (FUNAG), Cíntya Feitosa Chaves (ICS), Tetsushi Sonobe (ADBI) e Nicolas Buchoud (ADBI)

Apoio: Klabin e Brookfield

[SAIBA MAIS](#)

## REUNIÃO RESTRITA

### A crise na China, a geopolítica e a divisão dos mercados emergentes



José Pio Borges (CEBRI), Bruno Reis (BNDES), Arthur Kroeber (Gavekal Group), Larissa Wachholz (CEBRI e Vallya), Marcos Caramuru (CEBRI) e Udith Sikand (Gavekal Group)

Parceria: Conselho Empresarial Brasil China (CEBC) e Banco Nacional de Desenvolvimento Econômico e Social (BNDES)

[SAIBA MAIS](#)

## Governança Global e Cooperação China-Brasil



Aloizio Mercadante (BNDES), Ana Célia Castro (CEBRI e UFRJ), Andre Mello e Souza (IPEA), Cunhai Guo (CASS), Esther Dweck (MGI), Evandro Menezes de Carvalho (FGV e UFF), Haihong Gao (CASS), Hebang Lu (CDB), Leonardo Burlamaqui (CEBRI e UERJ), Lia Valls (CEBRI, UERJ e IBRACH), Luiz Augusto de Castro Neves (CEBRI e CEBC), Luiz Ildefonso Simões Lopes (CEBRI e Brookfield no Brasil), Marcos Caramuru (CEBRI), Min Tian (Consulado Geral da China no Rio de Janeiro), Pedro Murilo Ortega Terra (MRE), Raphael Padula (MCTI), Ren Lin (CASS), Tulio Cariello (CEBC), Xiang Gao (CASS), Yehua Huang (CNOOC Petroleum Brasil Ltda), Yongsheng Zhang (CASS), Yu Chai (CASS) e Zhiwei Zhou (CASS)

Parceria: Instituto de Estudos Brasil-China (IBRACH), Academia Chinesa de Ciências Sociais (CASS) e Colégio Brasileiro de Estudos Avançados da Universidade Federal do Rio de Janeiro (CBAE-UFRJ)

## LANÇAMENTO

### 9ª edição CEBRI-Revista | Balanço da política externa brasileira: primeiro ano do governo Lula



Feliciano de Sá Guimarães (CEBRI e USP), Hussein Kalout (CEBRI), Marianna Albuquerque (CEBRI e UFRJ), Roberta Holanda Maschietto (NUPRI/USP) e Rubens Ricupero (CEBRI)

Apoio: Klabin e Brookfield

[SAIBA MAIS](#)

## REUNIÃO RESTRITA

### A necessidade de um diálogo inclusivo em um cenário internacional em mutação: parcerias e perspectivas a nível bilateral, regional e mundial



Presidente Sergio Mattarella (República Italiana), Marcos Azambuja (CEBRI), Rubens Ricupero (CEBRI), Julia Dias Leite (CEBRI) e Paolo Bruni (CEBRI)

Parceria: TIM e Enel Brasil

[SAIBA MAIS](#)



## LANÇAMENTO

### 10ª edição CEBRI-Revista | A guerra de Gaza e seus reflexos no Brasil



Feliciano de Sá Guimarães (CEBRI e USP), Hussein Kalout (CEBRI e Harvard), Guilherme Casarões (CEBRI e FGV EAESP), Michel Gherman (UFRJ) e Natalia Nahas Calfat (IPSA-USP e Instituto da Cultura Árabe)

Apoio: Klabin e Brookfield

[SAIBA MAIS](#)

## REUNIÃO INSTITUCIONAL

### A Eslovênia, a Europa e o mundo: Navegando na tempestade política

Feliciano de Sá Guimarães (CEBRI e USP) e Tanja Fajon (Ministra das Relações Exteriores e Europeias da Eslovênia)

Parceria: Embaixada da Eslovênia no Brasil

Apoio: Veirano Advogados

[SAIBA MAIS](#)

## REUNIÃO RESTRITA | CEBRI SÃO PAULO

### Como preservar um mundo baseado em regras e no direito internacional

Celso Lafer (CEBRI), Egidijus Meilunas (República da Lituânia) e Feliciano de Sá Guimarães (CEBRI e USP)

Parceria: Casa Zalszupin, Etel e Almeida & Dale

Apoio: Consulado Geral da República da Lituânia em São Paulo

[SAIBA MAIS](#)

## REUNIÃO RESTRITA

### Demand-side perspective over the role of sustainable fuels in hard-to-abate decarbonization

Parceria: Catavento Consultoria e Instituto Clima e Sociedade (ICS)

## CEBRI SÃO PAULO

### A guerra na Ucrânia e suas repercussões

Caio Favaretto (Del Nero, Favaretto, Vieira & Gomes Advogados), Demétrius Pereira (ESPM), Feliciano de Sá Guimarães (CEBRI e USP), Hussein Kaloutn (CEBRI), José Bortoluci (FGV), Kai Lehmann (CEBRI e USP), Marcela Garcia, Mauro Kiithi Arima (Governo do Estado de São Paulo), Nataliya Gumenyuk (Public Interest Journalism Lab), Pavlo Klimkin (Governo da Ucrânia), Pedro Lagonegro Neto (Governo do Estado de São Paulo) e Samo Tosatti (Governo do Estado de São Paulo)

Parceria: CMI - Martti Ahtisaari Peace Foundation e Veirano Advogados

[SAIBA MAIS](#)

## LANÇAMENTO

### 11ª edição CEBRI-Revista | Ascensão da extrema direita e a ordem global



Camilo López Burian (Universidade da República - Uruguai), Déborah Leal Farias (Universidade de New South Wales), Feliciano de Sá Guimarães (CEBRI e USP), Hussein Kalout (CEBRI), José Antonio Sanahuja (Universidad Complutense de Madrid), Marianna Albuquerque (CEBRI e UFRJ) e Victor do Prado (CEBRI e Instituto de Estudos Políticos de Paris)

Apoio: Klabin e Brookfield

[SAIBA MAIS](#)

---

## PROJETO UNITED ARAB EMIRATES AND BRAZIL ROUNDTABLE

Patrocínio e parceria:



---

### REUNIÃO INSTITUCIONAL

## United Arab Emirates and Brazil Roundtable: Bilateral relations and global challenges for regional powers



---

## PROJETO PROGRAMA DE TRANSIÇÃO ENERGÉTICA (PTE)

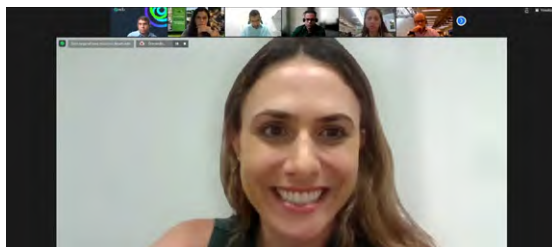
Patrocínio:



---

### REUNIÃO RESTRITA

## Segunda Fase do Programa de Transição Energética (PTE 2) Workshop 1: Setor elétrico, dia 1



Cayo Cid Moraes (EDP), Edson Silva (Jirau Energia), Guilherme Dantas (CEBRI e Essenz Soluções), Rafaela Guedes (CEBRI) e Thiago Ivanoski (EPE)

[SAIBA MAIS](#) [PUBLICAÇÃO](#)

---

### REUNIÃO RESTRITA

## Segunda Fase do Programa de Transição Energética (PTE 2) Workshop 1: Setor elétrico, dia 2

André Correa do Lago (CEBRI e MRE), Bernardo Gradin (GranBio), Bruna Mascotte (Catavento), Clarissa Lins (CEBRI e Catavento), Eduardo Macedo (Latam), Guilherme Dantas (CEBRI e Essenz Soluções), Gregório Cruz Araújo Maciel (CEBRI e Petrobras), Flávio Rodrigues (Shell Brasil), Ludmila Nascimento (Vale), Maria Elisa Curcio (Latam), Rafaela Guedes (CEBRI) e Tamara Fain (Catavento)

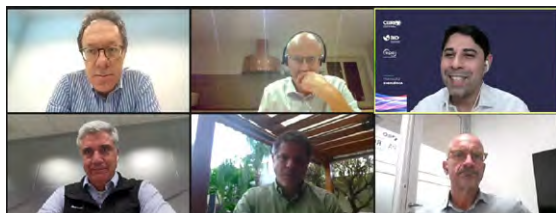
[SAIBA MAIS](#)



## EVENTO ONLINE

### Segunda Fase do Programa de Transição Energética (PTE 2)

Workshop 2: Hidrogênio e Óleo e Gás, dia 1



André Clark (CEBRI e Siemens Energy), Armando Juliani (Siemens Energy), Cláudio Ziglio (Petrobras), Erik Hodneland (Equinor), Gabriela da Rocha Oliveira (Atlas Agro) e Rafaela Guedes (CEBRI)

[SAIBA MAIS](#)

## REUNIÃO RESTRITA

### Segunda Fase do Programa de Transição Energética (PTE 2)

Workshop 2: Hidrogênio e Óleo e Gás, dia 2

Guilherme Dantas (CEBRI e Essenz Soluções), Gregório Cruz Araújo Maciel (CEBRI e Petrobras) e Rafaela Guedes (CEBRI)

[SAIBA MAIS](#)

## EVENTO ONLINE

### Segunda Fase do Programa de Transição Energética (PTE 2)

Workshop 3: BECCS, Biometano e Biocombustíveis Avançados, dia 1



Adriano Burguer (BP), Adriano do Couto Fraga (Petrobras), Bruna Jardim (ABIogás), Décio Oddone (CEBRI e Brava), Milas Evangelista de Sousa (Fueling Sustainability), Rafaela Guedes (CEBRI) e Samuel Pereira (Raizen)

[SAIBA MAIS](#)

## REUNIÃO RESTRITA

### Segunda Fase do Programa de Transição Energética (PTE 2)

Workshop 3: BECCS, Biometano e Biocombustíveis Avançados, dia 2

Guilherme Dantas (CEBRI e Essenz Soluções), Gregório Cruz Araújo Maciel (CEBRI e Petrobras) e Rafaela Guedes (CEBRI)

[SAIBA MAIS](#)

## SEMINÁRIO

### Seminário CEBRI-BNDES-BID-EPE | Brasil 2050: Rotas de Descarbonização da Economia



Aloizio Mercadante (BNDES), Ana Toni (MMA), André Lucena (UFRJ), Claudia Prates (BNDES), Clarissa Lins (CEBRI e Catavento), Décio Oddone (CEBRI e Brava), Gabriela Oliveira (Atlas Agro), Gil Maranhão Neto (ENGIE Brasil), Ivan Oliveira (Ministério da Fazenda), Jorge Viana (ApexBrasil), Karina Araújo Sousa (MME), Luciana Costa (BNDES), Luiz de Mendonça (Acelen Renováveis), Maria Netto (CEBRI e iCS), Mauricio Carvalho (Grupo Urca Energia), Mauricio Tolmasquim (Petrobras), Morgan Doyle (Grupo BID Brasil), Rafaela Guedes (CEBRI) e Thiago Ivanoski (EPE)

[SAIBA MAIS](#)

---

## PROJETO

### PAPEL DO BRASIL NA AGENDA GLOBAL DE MINERAIS

Patrocínio:



---

#### EVENTO HÍBRIDO

### Minerais críticos: desbloqueando um futuro de baixo carbono

André Clark (CEBRI e Siemens Energy), Benjamin Gedan (Wilson Center Brazil Institute), Bruno Pelli (Vale), Christophe McGlade (IEA), Daniel Abdo (Sigma Lithium), Elizabeth Noll (Holland & Knight), Emily Olson (Vale Base Metals), Izabella Teixeira (CEBRI), Ligia Noronha (UNEP), Lisa Sachs (CCSI), Paulo Varnieri (Holland & Knight), Rafaela Guedes (CEBRI), Tom Moerenhout (Columbia University) e William McDonough (McDonough Innovation e Stanford University)

Parceria: Wilson Center Brazil Institute, Columbia Global Center Rio, Holland & Knight e Instituto Clima e Sociedade (ICS)

SAIBA MAIS

---

### Lançamento do projeto Minerais Críticos na EXPOSIBRAM

### Como garantir os minerais para a transição energética, assegurando a sustentabilidade e equidade da cadeia de suprimentos



Larissa Wachholz (CEBRI e Vallya), Aldo Pennini (FMF), André Corrêa do Lago (CEBRI e MRE), Ben Chalmers (MAC), Ekpen Omonbude (IISD), Izabella Teixeira (CEBRI), Marcio Alexandre Nunes Henriques (BNDES), Rafaela Guedes (CEBRI) e Raul Jungmann (IBRAM)

Parceria: Instituto Brasileiro de Mineração (IBRAM)

Núcleos Energia e Meio Ambiente e Mudança do Clima

---

#### REUNIÃO RESTRITA

### O Brasil pode ser um parceiro preferencial na provisão de minerais críticos e estratégicos e no desenvolvimento de suas cadeias produtivas?

Julia Dias Leite (CEBRI), Izabella Teixeira (CEBRI), Clarissa Lins (CEBRI e Catavento), Rafaela Guedes (CEBRI), Raul Jungmann (IBRAM), Décio Oddone (CEBRI e Brava) e Gustavo Niskier (Vale)

SAIBA MAIS

---

#### REUNIÃO RESTRITA

### Securing Transition Minerals for the Energy Shift While Upholding a Sustainable and Equitable Minerals Supply Chain

Parceria: Instituto Brasileiro de Mineração (IBRAM) e Instituto Clima e Sociedade (ICS)

---

## PROJETO

### PROMOTING A VIRTUOUS BUSINESS ENVIRONMENT BETWEEN NORWAY & BRAZIL

Patrocínio:



Consulado Geral da Noruega  
Rio de Janeiro



Embaixada da Noruega  
Brasília



---

#### REUNIÃO RESTRITA

### Mitigação de emissões por meio de captura e armazenamento de carbono (CCUS)

Carlos Alexandre Pires (MMA), Heloisa Borges (EPE), João Marcos Senise Paes Leme (MRE), Odd Magne Ruud (Embaixada da Noruega no Brasil), Rafaela Guedes (CEBRI) e Raquel Filgueiras (Instituto Brasileiro de Petróleo e Gás)

SAIBA MAIS



## Energia Eólica Offshore: Os próximos passos da indústria



Annette Bull (Embaixada da Noruega no Brasil), Davi Bomtempo (CNI), Fernanda Scoconi (TotalEnergies), Gabriel Góes Monteiro (Equinor), Guilherme Dantas (CEBRI e Essenz Soluções), Jari Väyrynen (WBG), Karina Araujo Sousa (MME), Marcelo Cabral (ABEEólica), Marcelo Frazão (DLA Piper), Mário Gonzalez (UFRN), Matheus Noronha (ABEEólica), Mauro Andrade (Prumo Logística), Rafaela Guedes (CEBRI), Ricardo de Luca (Corio Generation), Rafael Palhares (Ocean Winds) e Roberta Cox (GWEC)

Parceria: Innovation Norway, ABEEólica e Equinor

Apoio: Embaixada da Noruega no Brasil

**SAIBA MAIS**      **PUBLICAÇÃO**

## Green Maritime: cenários para a navegação em contexto de Transição Verde



André Bello (Petrobras), Larissa Amorim (Ministério de Portos e Aeroportos do Brasil), Marcelo Cavalcanti (EPE), Odd Magne Ruud (Noruega no Brasil), Paulo Barros (Organização Marítima Internacional do Brasil), Rafaela Guedes (CEBRI), Renato Dutra (MME) e Ricardo Cesar Fernandes (ABRAN)

Parceria: Embaixada da Noruega no Brasil, Innovation Norway e Associação de Armadores Noruegueses (ABRAN)

**SAIBA MAIS**

## PROJETO O PAPEL DO HIDROGÊNIO NA TRANSIÇÃO ENERGÉTICA BRASILEIRA

Patrocínio:

**giz** Deutsche Gesellschaft  
für Internationale  
Zusammenarbeit (GIZ) GmbH

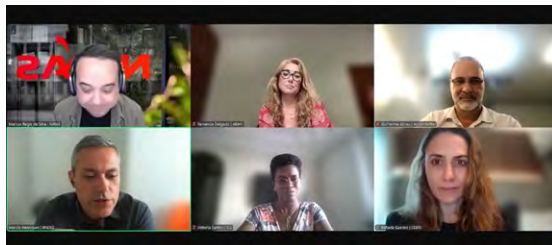
### REUNIÃO RESTRITA

## Hidrogênio como alternativa tecnológica para a Descarbonização na Siderurgia Brasileira: visões sobre os impactos para o setor

Albano Vieira (Prumo Logística), Aline Teixeira de Carvalho (CEBDS), Bernd dos Santos Mayer (GIZ), Bruna Targino (UFRJ), Fernanda Delgado (ABIH2), Gustavo Niskier (Vale), Guilherme Dantas (CEBRI e Essenz Soluções), Jeferson Soares (EPE), Ludmila Nascimento (Vale S.A), Marcos Abreu (Prumo Logística), Rafaela Guedes (CEBRI) e Rubens Noguchi (Americas Regional Office NDB)

### EVENTO ONLINE

## Hidrogênio na Siderurgia Brasileira: Desafios para a Transição Energética Justa em Setores Intensivos em Carbono



Fernanda Delgado (Associação Brasileira da Indústria de Hidrogênio Verde - ABIHV), Felipe Toro (NIRAS Consultoria Internacional), Guilherme Abreu (ArcelorMittal), Karina Araujo Sousa (MME), Marcus Regis da Silva (NIRAS), Marcio Alexandre Nunes Henriques (BNDES), Markus Francke (GIZ Brasil), Rafaela Guedes (CEBRI) e Victoria Santos (iCS)

Correalização: NIRAS Consultoria Internacional

Parceria: Deutsche Gesellschaft für Internationale Zusammenarbeit (GIZ) GmbH, Ministério de Minas e Energia do Brasil (MME) e Ministério Federal da Cooperação Econômica e Desenvolvimento da Alemanha (BMZ)

**SAIBA MAIS**

## OUTROS EVENTOS

### REUNIÃO RESTRITA

#### How to Accelerate Energy Transition with Innovative Business Models: Making Advanced Biofuels Viable

Izabella Teixeira (CEBRI), Rafaela Guedes (CEBRI), Clarissa Lins (CEBRI e Catavento) e Pietro Adamo Sampaio Mendes (MME)

[SAIBA MAIS](#)

## PROJETO POBREZA ENERGÉTICA EM PAÍSES EMERGENTES

Patrocínio:



#### Pobreza Energética: Efeitos Negativos de Subsídios Tarifários



Angela Gomes (PSR - Energy Consulting and Analytics), Elizabeth Sidiropoulou (SAIIA), Guilherme Dantas (CEBRI e Essenz Soluções), Jerson Kelman (COPPE-UFRJ e ANE), José Mário Abdo (Abdo, Ellery & Associados), Luiz Gustavo Oliveira (RAP), Nivalde de Castro (UFRJ e GESEL), Rafaela Guedes (CEBRI), Rosana dos Santos (Instituto E+ Transição Energética) e Shuva Raha (CEEW)

[SAIBA MAIS](#)    [PUBLICAÇÃO](#)

## PROJETO

### REGIONAL INTEGRATION AS CATALYST FOR THE ENERGY TRANSITION

Patrocínio:



### CONFERÊNCIA

#### Integração regional como catalisador para a transição energética



Alexandre Siciliano (BNDES), Ana Zettel (BNDES), André Clark (CEBRI e Siemens Energy), Antonio Silveira (CAF), Daniel Marx (Edenor), Décio Oddone (CEBRI e Brava), Gabriela Aguilár (Excelerate Energy), Gabriela Duarte (Petrobras), Henrique Paiva (Siemens Energy), Jeremy Martin (IoA), Jesus Alberto Tejeda Ricardez (BID), Marcelo Martins (Elecnor), Medardo Cadena (OLADE), Nathan Biddle (Origem), Paulo Santos (ERM), Rafaela Guedes (CEBRI), Rodrigo Senne (Âmbar Energia), Rui Chammas (ISA Energia Brasil) e Tulio Marcus (CIER)

Correalização: Institute of the Americas (IoA)

Patrocínio: Siemens Energy, Integra Capital, Origem e Environmental Resources Management (ERM)

[SAIBA MAIS](#)

## OUTROS EVENTOS

### REUNIÃO RESTRITA

#### Brasil pós eleições 2024: como entramos e como saímos? O que esperar daqui para frente?

Patrocínio: Instituto Clima e Sociedade (ICS)



## Certificação de Hidrogênio: aspectos comerciais, geopolíticos e tecnológicos



Elbia Gannoum (Abeeólica), Guilherme Dantas (CEBRI e Essenz Soluções), Julia Rodrigues (AES Brasil), Rafaela Guedes (CEBRI) e Saul de Santana Mendonça (Eletrobras)

**SAIBA MAIS**

## Conectando Continentes: Um diálogo sobre liderança climática de Baku a Belém



Teresa Rossi (CEBRI), Hugo Mendes (MMA), Izabella Teixeira (CEBRI), Liliam Chagas (MRE), Tulio Andrade (MRE) e Yalchin Rafiyev (Vice-Ministro de Relações Exteriores da República do Azerbaijão)

Parceria: Embaixada do Azerbaijão

**SAIBA MAIS**

### REUNIÃO RESTRITA

## Mesa-redonda: Aumentar o Financiamento para a Transição Energética

Bernardo Corrêa (Catavento), Bruna Mascotte (Catavento), Chris Belisario (Bloomberg), Clarissa Lins (CEBRI e Catavento), Cristiano Pinto da Costa (Shell Brasil), Gustavo Naciff de Andrade (EPE), Izabella Teixeira (CEBRI), José Guilherme Souza (Vinci Partners), Julia Dias Leite (CEBRI), Luciana Costa (BNDES), Luis Viga (Fortescue), Luiz Barroso (PSR Energy Consulting & Analytics), Luiza Demôro (Bloomberg NEF), Marcos Caramuru (CEBRI), Rafaela Guedes (CEBRI), Roberto Schaeffer (COPPE/UFRJ), Tamara Fain (Catavento), Thiago Ivanoski Teixeira (EPE) e Verônica Coelho (Equinor Brasil)

Parceria: Catavento Consultoria

## Mobilização global e medidas de combate às mudanças climáticas para uma transformação ecológica socialmente justa



Julia Dias Leite (CEBRI), Alice Amorim (iCS), André Clark (CEBRI e Siemens Energy), Ilona Szabó (Instituto Igarapé), Izabella Teixeira (CEBRI) e Jennifer Morgan (Ministério das Relações Externas da Alemanha)

Parceria: Instituto Igarapé e Consulado-Geral da Alemanha no Rio de Janeiro

*Núcleo Meio Ambiente e Mudança do Clima*

**SAIBA MAIS**

### REUNIÃO RESTRITA

## COP29: Mission 1.5 Reframed

Patrocínio: Instituto Clima e Sociedade (ICS)

### REUNIÃO RESTRITA | CEBRI SÃO PAULO

## Agenda de Financiamento Climático no Brasil e no Mundo



Izabella Teixeira (CEBRI), Livia Pagotto (Instituto Arapyaú), Marcelo Furtado (Itaúsa e NatureFinance) e Rachel Kyte (Tufts University)

Parceria: Instituto Arapyaú, Casa Zalszupin, Etel, Almeida & Dale e Instituto Clima e Sociedade (ICS)

**SAIBA MAIS**

## PROJETO JUSTIÇA CLIMÁTICA

Patrocínio:



Ard-Chonsatacht na hÉireann | São Paulo  
Consulate General of Ireland | São Paulo  
Consulado-Geral da Irlanda | São Paulo

### Equilibrando a Ação Climática entre os Mercados de Carbono e a Proteção Ambiental



Julia Dias Leite (CEBRI), Izabella Teixeira (CEBRI), Laura Burke (EPA), Maria Netto (CEBRI e iCS) e Robert Jackson (Consulado Geral da Irlanda em São Paulo)

Parceria: Consulado-Geral da Irlanda em São Paulo

Núcleo Europa

[SAIBA MAIS](#)

### Caminhos para a COP30: do Global ao Local



Alexandre Prado (WWF-Brasil), Ana Abreu (Comitê Rio G20), André Castro (LACLIMA), Anuska Soares (KAS Brasil), Bianca Cantoni (ICLEI América do Sul), Eugênio Scannavino (Projeto Saúde e Alegria), Fernando Preusser de Mattos (Governo do Estado do Rio Grande do Sul), Igor Loliola (Plataforma CIPÓ), Julia Paletta (CEBRI), Marcus Belchior (Centro de Operações Rio), Natália Moraes (EPE) e Val Munduruku (Associação de Mulheres Indígenas Suraras do Tapajós)

Parceria: Fundação Konrad Adenauer no Brasil (KAS Brasil)

Núcleo Meio Ambiente e Mudança do Clima

[SAIBA MAIS](#)

## PROJETO CONFERÊNCIA 50 ANOS DA RELAÇÃO BRASIL-CHINA: COOPERAÇÃO PARA UM MUNDO SUSTENTÁVEL

Patrocínio:



Apoio:



Parceria:



### CONFERÊNCIA

#### Conferência Internacional “50 anos da relação Brasil-China: cooperação para um mundo sustentável”



Geraldo Alckmin (República Federativa do Brasil e MDIC), Gedeão Silveira Pereira (CNA), Tereza Cristina (Senado Federal), Eduardo Paes Saboia (MRE), Zhu Qingqiao (Embaixada da República Popular da China no Brasil), Dan Shi (CASS), José Pio Borges (CEBRI), Rafaela Guedes (CEBRI), Roberto Monteiro (SPIC Brasil), Suzana Kahn (UFRJ), Yongsheng Zhang (CASS), André Corrêa do Lago (CEBRI e MRE), Thiago Barral (MME), Larissa Wachholz (CEBRI e Vallya), Sueme Mori Andrade (CNA), Leonardo Oliveira (Banco BOCOM BBM), Carlos Ernesto Augustin (Ministério de Agricultura e Pecuária e Embrapa), Marcos Jank (CEBRI e Insper Agro Global), Leticia Frazao Leme (Embaixada do Brasil em Pequim), Grazielle Parenti (Syngenta), Cláudia Trevisan (CEBC), Xin Chen (CASS), Haipeng Zhang (CASS), Rafael Guerreiro Osório (IPEA), Zhiwei Zhou (ILAS-CASS), Danielly Ramos (UnB), Marcos Caramuru (CEBRI), Paulo Roberto Tadeu Menechelli Filho (UnB), Tatiana Prazeres (MDIC), João Ulisses Rabelo Pimenta (ApexBrasil) e Gedeão Silveira Pereira (CNA)

[SAIBA MAIS](#)



---

## PROJETO

### GRUPO DE ANÁLISE SOBRE CHINA

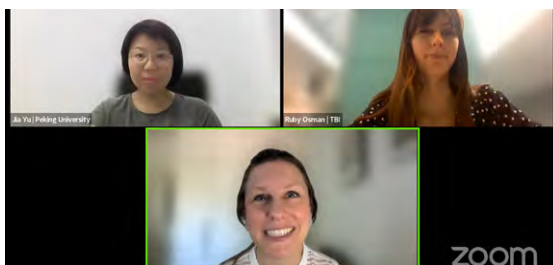
Patrocínio:



---

#### EVENTO ONLINE

### Transformação da Economia Chinesa: Impacto da Digitalização e Inovação



Larissa Wachholz (CEBRI e Vallya), Jia Yu (Universidade de Pequim) e Ruby Osman (Tony Blair Institute for Global Change)

Parceria: Institute of New Structural Economics

[SAIBA MAIS](#)

---

### A Política Externa da China e sua Relação com a América Latina



Li Kaisheng (SIIS), Niu Haibin (SIIS) e Marcos Caramuru (CEBRI)

Parceria: Shanghai Institutes for International Studies (SIIS)

[SAIBA MAIS](#)

---

### Visita de Xi Jinping ao Brasil: Desdobramentos estratégicos e oportunidades bilaterais



Alexandre Lowenkron (BOCOM BBM), Antonio Bellotto (Prefeitura do Rio de Janeiro), Carlos Frederico Coelho (PUC-RIO), Cecília Machado (BOCOM BBM), Claudia Januzzi (Secretaria de Desenvolvimento Econômico do Estado do Rio de Janeiro), Evandro Carvalho (FGV), Gabriel Gomes (BNDES), Joyce Mercês (Vale), Karin Costa Vazquez (Ministério da Fazenda), Leonardo Botelho (BNDES), Lia Valls (CEBRI e UFRJ) e Marcos Caramuru (CEBRI)

Parceria: Banco BOCOM BBM

[SAIBA MAIS](#)

---

## PROJETO

### BRICS IN PERSPECTIVE: A DIALOGUE ON POLITICS AND ECONOMY

Patrocínio:



---

#### REUNIÃO RESTRITA

### BRICS em perspectiva: um diálogo sobre política e economia

Alton King (Consulado Americano no Rio), André Capella (Embaixada da Nova Zelândia no Brasil), Anouk Bergeron Laliberte (Embaixada do Canadá no Brasil), Bruno Hendler (UFSM), Camila Amigo (CEBC), Carlos Aguiar de Medeiros (UFRJ), Carlos Renato Lima (Petrobras), Danielly Ramos (UnB e Grupo de Pesquisa em Ásia - América Latina e Caribe - ASIALAC), Francisco Vervloet (Petrobras), François Jubinville (Consulado Geral do Canadá no Rio de Janeiro), Igor Patrick (South China Morning Post), José Alfredo Graça Lima (CEBRI), Larissa Wachholz (CEBRI e Vallya), Lia Valls Pereira (CEBRI e UERJ), Louise Mao (Embaixada da Austrália no Brasil), Lycia Brasil (Igarapé), Marcos Caramuru (CEBRI), Tullio Cariello (CEBC) e Victoria Jull (Embaixada do Canadá no Brasil)

[SAIBA MAIS](#)

---

## PROJETO

### BRAZIL-CHINA-EUA

Patrocínio:



---

#### REUNIÃO RESTRITA

### Relações Brasil, China e Estados Unidos: uma perspectiva comparada

Cristina Pecequilo (UNIFESP), Daniela Campello (FGV), Eduardo Giuliani (Vale), Marcos Caramuru (CEBRI), Fabiana D'Atri (CEBC), Gabriela Tamaris Rosa Corrêa (LabChina), Gelson Fonseca Jr (CEBRI e FUNAG), Gustavo Camargo (BRF S.A.), Jose Mario Antunes (CEBRI), Livia Machado Costa (Shumian e BPC), Luiz Augusto de Castro Neves (CEBRI e CEBC), Luiza Duarte (Wilson Center), Marcos Cordeiro Pires (Unesp), Mário Ripper (IBRAC), Mayara Nêris (Vale), Michelle Badin (FGV), Paolo Bruni (CEBRI), Pedro Barbosa (Vallya), Pedro Malan (CEBRI), Roberto Dumas (INSPER e Saint Paul Business School), Samuel Lemos (SPIC Brasil) e Tulio Cariello (CEBC)

SAIBA MAIS

---

## OUTROS EVENTOS

---

#### EVENTO ONLINE

### Decifrando os planos de Pequim: expectativas para a economia chinesa em 2024

Luiz Augusto de Castro Neves (CEBRI e CEBC), Larissa Wachholz (CEBRI e Vallya), Claudia Trevisan (CEBC), Erlend Ek (China Policy), Itamar Waksman (China Policy) e Wang Yiwei (Renmin University)

Parceria: Conselho Empresarial Brasil China (CEBC)

SAIBA MAIS

---

#### REUNIÃO RESTRITA

### Diálogo Brasil-China sobre mineração e aço sustentáveis

Larissa Wachholz (CEBRI e Vallya)

Parceria: Asian Infrastructure Investment Bank (AIIB), Instituto Clima e Sociedade (ICS) e World Resources Institute (WRI)

SAIBA MAIS

---

### Entendendo a Malásia: economia, política e posicionamento na realidade mundial



Marcos Caramuru (CEBRI) e Tunku Zain Al-Abidin ibni Tuanku Muhriz (Institute for Democracy and Economic Affairs)

Parceiro: Embaixada do Brasil em Kuala Lumpur

SAIBA MAIS

---

#### REUNIÃO RESTRITA

### Segundo Diálogo Financeiro China-Brasil sobre Cooperação e Inovação

Cláudia Trevisan (CEBC), Jorge Arbache (CAF), Marcos Caramuru (CEBRI) e TaoTao Chen (Tsinghua University)

Parceria: Tsinghua University e Conselho Empresarial Brasil China (CEBC)

SAIBA MAIS



## Financiando o Desenvolvimento Sustentável: Um Diálogo com o Brasil sobre Finanças Climáticas e da Natureza

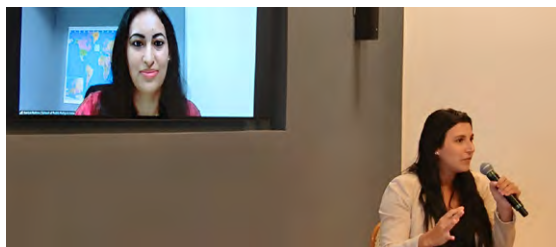


Marcos Caramuru (CEBRI), Jin Liqun (AIIB), Geraldo Alckmin (República Federativa do Brasil e Ministério do Desenvolvimento, Indústria, Comércio e Serviços do Brasil), Luiz Augusto de Castro Neves (CEBRI e CEBC), Cláudia Trevisan (CEBC), Tatiana Rosito (Ministério da Fazenda), Murtaza Syed (AIIB), Ricardo Manoel Damiani (Banco do Brasil na China), Zhang Jianyu (Ministério da Ecologia e Meio Ambiente da China), Hanfeng Wang (CICC), Ma Jun (IFS), Larissa Wachholz (CEBRI e Vallya), Dennis Jin (AIIB), Huang Yehua (CNOOC), Huang Junpeng (Dongfeng Venucia), Sueme Mori Andrade (CNA), Daniel Ennes (Petrobras), Ana Cabral (Sigma Lithium), Jorge Arbache (UNB) e Hong Tang (Vale)

Parceria: Instituto Clima e Sociedade (ICS), Conselho Empresarial Brasil China (CEBC) e Asian Infrastructure Investment Bank (AIIB)

**SAIBA MAIS**

## Modi 3.0: Perspectivas para a Política Externa Indiana



Marianna Albuquerque (CEBRI e UFRJ) e Kanica Rakhra (Kautilya School of Public Policy)

*Núcleo Ásia*

**SAIBA MAIS**

## Brazil-China Cooperation for a Shared Future



Alexandre Lowenkron (Banco BOCOM BBM), Ha Jiming (Universidade de Fudan), José Pio Borges (CEBRI), Li Zengxin (Caixin Global), Marcos Caramuru de Paiva (CEBRI) e Zhang Lihui (Caixin Media)

Parceria: Caixin Media

*Núcleo Ásia*

**SAIBA MAIS**

## REUNIÃO RESTRITA

### Futuro Compartilhado e Sinergias: A Visita do Presidente Xi ao Brasil

Claudia Trevisan (CEBC), Larissa Wachholz (CEBRI e Vallya), Luiz Augusto de Castro Neves (CEBRI e CEBC) e Zhu Qingqiao (Embaixador da China no Brasil)

Parceria: Conselho Empresarial Brasil China (CEBC)

*Núcleo Ásia*

**SAIBA MAIS**

## EVENTO ONLINE

### The 6th China-Brazil Economic Development Strategic Dialogue

Alexandre D'Ambrosio (Vale), David Daokui Li (ACCEPT), Zhu Guangyao (Ministério das Finanças, China), Marcos Galvão (CEBRI e MRE), Zhang Xiaoqiang (Comissão Nacional de Desenvolvimento e Reforma, China), Pedro Terra (MRE), Cláudia Trevisan (CEBC), Chai Yu (CASS), Marcos Caramuru (CEBRI), Zhou Zhiwei (ILAS), Larissa Wachholz (CEBRI e Vallya), Ludmila Nascimento (Vale), Liu Dehua (CCBCE), Shi Yixiang (Universidade Tsinghua) e Tracy Xie (Vale China)

Realização: Vale

Parceria: Academic Center for Chinese Economic Practice and Thinking (ACCEPT), Universidade de Tsinghua

Apoio: Conselho Empresarial Brasil-China (CEBC) e Centro Brasileiro de Relações Internacionais (CEBRI)

**SAIBA MAIS**

---

## PROJETO INDÚSTRIA 4.0 E TRANSFORMAÇÃO DIGITAL

Patrocínio:



---

### Transformação Digital e Internacionalização dos Serviços de Engenharia do Brasil



Antonio Bardella (Promon Engenharia), Carlos Marques de Figueiredo (Yara Internacional), Feliciano de Sá Guimarães (CEBRI e USP), José Renato Bruzadin (Veolia Brasil), Joyce Delatorre (AEC-Autodesk), Marysilvia Ferreira da Costa (COPPE/UFRJ), Osvaldo Bernardo (Promon Engenharia), Pedro Wongtschowski (FIESP), Rodrigo Ormezzano (Hexagon) e Rogério Pinto (AVEVA)

*Núcleo Tecnologia e Transformação Digital*

**SAIBA MAIS**

---

## OUTROS EVENTOS

---

### REUNIÃO RESTRITA

#### Novas Tecnologias e Regulação: Opções brasileiras na ordem internacional digital

Alena Profit (AWS), Alessandra del Debbio (Microsoft), Carla Comarella (Amazon), Cibele Perillo (AWS), Ciro Avelino (MGISP), Daniela Martins (Conexis Brasil Digital), Daniela Menezes (MGISP), Elias Abdala Neto (Microsoft Brasil), Estela Aranha (Ministério da Justiça), Fabro Steibel (ITS Rio), Feliciano de Sá Guimarães (CEBRI e USP), Francisco Gaetani (CEBRI e MGISP), Guilherme de Almeida (MGISP), Henrique Benassi Oliveira (MGISP), Jaqueline Pigatto (Data Privacy Brasil), Juliana Moura Bueno (Google), Lorryne Porciuncula (Datsphere Initiative), Marcelo Lacerda (Google), Mônica Steffen Guise (META), Paula Guedes (Data Privacy Brasil), Rone Alves (Secretaria de Governo Digital) e Lucas Camara (Mastercard)

**SAIBA MAIS**

---

### REUNIÃO RESTRITA

#### Reunião do Grupo de Trabalho de Tecnologia e Transformação Digital do CEBRI

---

## PROJETO INTELIGÊNCIA ARTIFICIAL

Patrocínio:



---

### REUNIÃO RESTRITA

#### Uso Responsável de Inteligência Artificial: oportunidades para o Brasil

Feliciano de Sá Guimarães (CEBRI e USP), Elias Abdala Neto (Microsoft Brasil) e Tito Arciniega (Microsoft LATAM)

**SAIBA MAIS**

---

### REUNIÃO RESTRITA

#### O uso de inteligência artificial - Desafios e Oportunidades a partir dos Países em Desenvolvimento

Feliciano de Sá Guimarães (CEBRI e USP), Celina Bottino (ITS Rio), Daniel Korn (Microsoft) e Dora Kaufman (PUC-SP)

**SAIBA MAIS**

---

### AI Summit: Bridging Boundaries



Parceria: Data Privacy Brasil, Centro de Estudos sobre Tecnologias Web (CEWEB) e Fundação Heinrich Böll  
Patrocínio: Microsoft

**SAIBA MAIS**



---

## PROJETO DIGITAL PUBLIC INFRASTRUCTURE (DPI)

Patrocínio:



Parceria:



---

### REUNIÃO RESTRITA

## Digital Public Infrastructure (DPI): Impulsionando a Transformação Digital de Forma Responsável



Julia Dias Leite (CEBRI), Armando J. Manzueta (Governo da República Dominicana), Astha Kapoor (Instituto Aapti), Beatriz Vasconcellos (University College London e IPP), Celina Bottino (ITS - Rio), Fabro Steibel (ITS - Rio), Guilherme Alberto Almeida de Almeida (MGISP), Helen Margetts (University of Oxford), Henrique de Vilhena Portella Dolabella (MGISP), Kleber Canuto (Linked Data), Liam Maxwell (AWS) e Lorryayne Porciuncula (Datasphere Initiative)

SAIBA MAIS

---

## PROJETO AGRO

Patrocínio:



---

## Impactos da nova geopolítica no agronegócio



Julia Dias Leite (CEBRI), Marcos Jank (CEBRI e Insper Agro Global), Caio Carvalho (ABAG), Christopher Garman (Eurasia Group) e Otaviano Canuto dos Santos Filho (Policy Center for the New South, The Brookings Institution e Center for Macroeconomics and Development)

Parceria: Insper Agro Global

Apoio Institucional: Bayer, Cargill, Itaú BBA, Brava, MSD Saúde Animal e Rumo Logística

SAIBA MAIS

---

## Bioenergia na Transição Energética Global

Feliciano de Sá Guimarães (CEBRI e USP), Leandro Gilio (Insper Agro Global), Luciano Rodrigues (UNICA) e Marcos Jank (CEBRI e Insper Agro Global)

Parceria: Insper Agro Global

SAIBA MAIS

---

## Geopolítica e Agro: Conflitos Atuais e Perspectivas Pós Eleições nos EUA



Marcos Jank (CEBRI e Insper), Larissa Wachholz (CEBRI e Vallya), Christopher Garman (Eurasia Group) e Roberto Dumas Damas (Insper)

Parceria: Insper Agro Global

SAIBA MAIS

## OUTROS EVENTOS

### REUNIÃO RESTRITA

#### Instrumentos de Avaliação de Investimentos Externos sob a ótica da Geopolítica, da Reindustrialização e da Segurança Nacional



Julia Dias Leite (CEBRI), Renato Galvão Flôres Junior (CEBRI e FGV), Ronaldo Carmona (CEBRI), Michelle Ratton (FGV) e Renato Baumann (Ministério da Economia)

Parceria: Instituto de Pesquisa Econômica Aplicada (IPEA) e Financiadora de Estudos e Projetos (FINEP)

[SAIBA MAIS](#)

### REUNIÃO RESTRITA

#### O Futuro do BRICS Expandido

Conrado Hubner Mendes (USP), Dominique Bétourné Walter (BMA Advogados), José Alfredo Graça Lima (CEBRI), Marcos Caramuru (CEBRI) e Victor do Prado (CEBRI)

[SAIBA MAIS](#)

#### Lançamento do livro “Por que a democracia brasileira não morreu?”



Joaquim Falcão (CEBRI), Carlos Pereira (CEBRI e FGV-EBAPE), Jairo Nicolau (FGV), Lilia Schwarcz (FFLCH-USP e Universidade de Princeton) e Marcus André Melo (CEBRI e UFPE)

Parceria: Academia Brasileira de Letras (ABL)

[SAIBA MAIS](#)

#### Cooperação Regional em um Mundo Globalizado: quais são as novas oportunidades?



Carlos Milani (CEBRI e UERJ), Anthony Pereira (FIU), Gustavo Martinez (CARI), Gabriela Hoberman (LACC/FIU) e Martín Redrado (LACC/FIU)

Parceria: Think20 Brasil (T20 Brasil), Kimberly Green Latin American and Caribbean Centre at Florida International University (LACC-FIU) e Conselho Argentino de Relações Internacionais (CARI)

[SAIBA MAIS](#)

### EVENTO ONLINE

#### Eleições nos Estados Unidos: Campanhas, Pesquisas e Próximos Passos



Abrão Neto (CEBRI e Amcham Brasil), Brian Winter (Americas Quarterly), Christopher Garman (Eurasia Group) e Fernanda Magnotta (CEBRI e FAAP)

Parceria: Câmara Americana de Comércio para o Brasil (AMCHAM)

[SAIBA MAIS](#)



## EVENTO ONLINE

### Bicentenário Brasil-EUA: Passado, Presente e Futuro



Bruna Santos (Wilson Center Brazil Institute), Cristina Pecequillo (UNIFESP), Eduardo Freitas (Ministério das Relações Exteriores), Maria Herminia Tavares de Almeida (CEBRI e USP) e Marianna Albuquerque (CEBRI e UFRJ)

Parceria: Fundação Alexandre de Gusmão (FUNAG) e Wilson Center Brazil Institute

[SAIBA MAIS](#)

## CONFERÊNCIA

### XXI Conferência de Segurança Internacional do Forte | Sem Saída? Navegando pela Insegurança Global



José Pio Borges (CEBRI), Maximilian Hedrich (KAS Brasil), Marian Schuegraf (Delegação da União Europeia no Brasil), José Múcio Monteiro (Ministro da Defesa do Brasil), Juan Battaleme (Ministério da Defesa da Argentina), Cosmin Dobran (EEAS), Marcia Loureiro (MRE), Melina Rizzo (Instituto Igarapé), João Gomes Cravinho (Ministério dos Negócios Estrangeiros de Portugal), Jonatan Vseviov (Ministério dos Negócios Estrangeiros da Estônia), Henning Speck (Parlamento Federal da Alemanha), Samira Bueno, (Fórum Brasileiro de Segurança Pública), Alberto Lara (Social Development Group), Fabricio Cabrera Ortiz (Escola Superior de Guerra da Colômbia), Kgaugelo Mkumbeni (ISS), Feliciano de Sá Guimarães (CEBRI e USP), Catarina dos Santos-Wintz (Parlamento Federal da Alemanha), Barbora Maronkova (OTAN), Ronaldo Carmona (CEBRI e ESG) e Oliver Stuenkel (FGV)

Realização: Fundação Konrad Adenauer no Brasil (KAS Brasil), Centro Brasileiro de Relações Internacionais (CEBRI) e Delegação da União Europeia no Brasil (EEAS)

Apoio: Prefeitura da Cidade do Rio de Janeiro

[SAIBA MAIS](#)

## EVENTO ONLINE

### Perspectivas eleitorais nos Estados Unidos: impactos possíveis e o futuro da política internacional



Fernanda Magnotta (CEBRI e FAAP) e Thomas A. Shannon Jr. (Arnold&Porter)

Parceria: Câmara Americana de Comércio para o Brasil (AMCHAM Brasil)

[SAIBA MAIS](#)

## EVENTO ONLINE

### Lançamento do Dossiê Brasil-Estados Unidos: Um Diálogo Estratégico sobre Cooperação no âmbito do G20

Fernanda Magnotta (CEBRI e FAAP), Peter Hakim (Inter-American Dialogue), Valentina Sader (Atlantic Council), Nidhi Upadhyaya (Atlantic Council), Henry Ziemer (CSIS), Jeremy Martin (IoA), Sarang Shidore (Quincy Institute) e Luiza Duarte (Wilson Center)

Parceria: Inter-American Dialogue, Atlantic Council, Center for Strategic and International Studies (CSIS), Institute of the Americas (IoA), Quincy Institute for Responsible Statecraft e Wilson Center

*Núcleo América do Norte*

[SAIBA MAIS](#)

## REUNIÃO RESTRITA

### Perspectivas econômicas e comerciais em jogo nas eleições dos Estados Unidos: como fica o Brasil?

Parceria: Câmara Americana de Comércio para o Brasil (AMCHAM Brasil)

## REUNIÃO RESTRITA | CEBRI SÃO PAULO

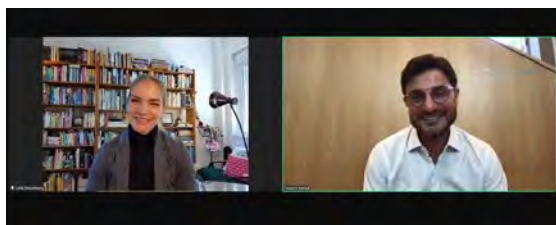
### O que as Eleições dos Estados Unidos Significam para o Brasil?

Denilde Holzacker (ESPM), Feliciano de Sá Guimarães (CEBRI e USP), Fernanda Magnotta (CEBRI e FAAP) e Silvio Cascione (Eurasia Group)

Parceria: Casa Zalszupin, Etel e Almeida & Dale

## EVENTO ONLINE

### Venezuela Pós-Eleições: Desafios Atuais e Caminhos para o Futuro



Hussein Kalout (CEBRI) e Leila Sterenberg (CEBRI)

SAIBA MAIS

## EVENTO ONLINE

### A crise na Venezuela e o papel do Brasil

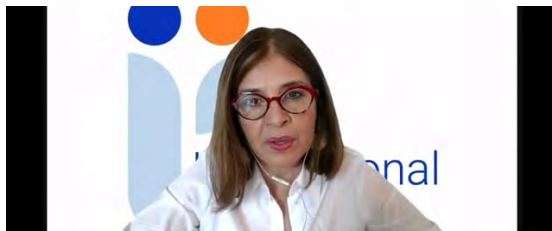


Feliciano de Sá Guimarães (CEBRI e USP), Hussein Kalout (CEBRI e Harvard), Denilde Holzacker (NENAM-ESPM) e Ian Batista (The Carter Center)

SAIBA MAIS

## EVENTO ONLINE

### Venezuela em crise: o que está por vir?



Feliciano de Sá Guimarães (CEBRI e USP), Hussein Kalout (CEBRI), Marcela Rios Tobar (International IDEA), Thomas A. Shannon Jr. (Arnold&Porter) e José Miguel Insulza (República do Chile)

SAIBA MAIS

## REUNIÃO RESTRITA

### A Situação Doméstica e Internacional em Relação à Venezuela e Caminhos a Seguir

Christopher Sabatini (Chatham House), Feliciano de Sá Guimarães (CEBRI e USP), Gianluca Rampolla del Tindaro (ONU Venezuela) e Adriana Vázquez Garrido (EEAS)

Parceria: Royal Institute of International Affairs (Chatham House)

SAIBA MAIS

## EVENTO ONLINE

### Trump 2.0: Implicações para as Relações EUA-Brasil e o Futuro do Hemisfério Ocidental



Leila Sterenberg (CEBRI), Rubens Ricupero (CEBRI), Hussein Kalout (CEBRI), Brian Fonseca (IPPR e FIU) e Anthony Pereira (FIU)

Parceria: Florida International University (FIU)

Núcleo América do Sul

SAIBA MAIS



---

## África hoje: avanços e desafios



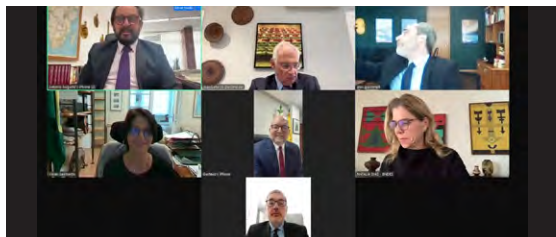
Antonio Augusto Martins Cesar (CEBRI e MRE), Gelson Fonseca Junior (CEBRI e FUNAG), Antonia Aparecida Quintão (CEBRI e Geledés), Carlos Sérgio Sobral Duarte (MRE) e Mathias Alencastro (CEBRI e MF)

[SAIBA MAIS](#)

---

## REUNIÃO RESTRITA

### Missão Comercial Brasileira para a África: construção de espaços de negócios



Antonio Augusto Martins Cesar (CEBRI e MRE), Natália Dias (CEBRI e BNDES), Alex Giacomelli da Silva (Itamaraty), Vivian Loss Sanmartin (Embaixada do Brasil na Namíbia), João Genésio de Almeida Filho (Embaixada do Brasil em Botsuana), Ademar Seabra da Cruz Junior (Embaixada do Brasil em Moçambique) e Gustavo Martins Nogueira (Embaixada do Brasil na Tanzânia)

[SAIBA MAIS](#)

---

## REUNIÃO RESTRITA

### Angola em Perspectiva: economia e política na última década



Antonio Augusto Martins Cesar (CEBRI e MRE), Armindo Laureano (Novo Jornal, Angola) e Rafael Vidal (MRE)

[SAIBA MAIS](#)

---

## EVENTO ONLINE

### Eleições do Parlamento Europeu: Impactos para o Brasil e o Mercosul

Roberto Jaguaribe (CEBRI e MRE), Ana Paula Tostes (CEBRI e UERJ), Andrea Hoffmann (CEBRI e PUC-Rio), Dorota Ostrowska-Cobas (EEAS), Bruno Theodoro (Universidade Livre), Kai Lehmann (CEBRI e USP) e Silvia Kotanidis (Parlamento Europeu)

[SAIBA MAIS](#)







# Eventos Institucionais

## Café da Manhã | CEBRI e Embaixada da Espanha no Brasil

José Pio Borges (CEBRI), Julia Dias Leite (CEBRI), Marcos Caramuru (CEBRI), Hussein Kalout (CEBRI), José Manuel Albares (Ministério de Assuntos Exteriores, União Europeia e Cooperação da Espanha), María del Mar Fernández-Palacios Carmona (Ministério de Assuntos Exteriores, União Europeia e Cooperação da Espanha), Diego Lopez Belio (Ministério de Assuntos Exteriores, União Europeia e Cooperação da Espanha), Maria Luisa Benítez-Donoso (Consulado Geral da Espanha no Rio de Janeiro) e Guillaume Monfort (Consulado Geral da Espanha no Rio de Janeiro)

## Almoço | CEBRI e Embaixada do Canadá no Brasil



Emmanuel Kamarianakis (Ministério das Relações Exteriores do Canadá), Marcos Caramuru (CEBRI), Antonio de Souza e Silva (CEBRI), Pedro Vormittag (CEBRI), Julia Dias Leite (CEBRI), Henrique Villela (CEBRI), Simon Cridland (Embaixada do Canadá no Brasil) e François Jubinville (Embaixada do Canadá no Brasil)

## REUNIÃO RESTRITA

## Diplomacia Japonesa: O que podemos aprender com as contribuições do Japão na solução de questões globais

Pedro Vormittag (CEBRI) e Takashi Manabe (Consulado Geral do Japão no Rio de Janeiro)

Parceria: Consulado Geral do Japão no Rio de Janeiro e Instituto de Relações Internacionais da PUC-Rio (IRI/PUC-Rio)

SAIBA MAIS

## Almoço do Conselho Curador com Jin Liqun, Presidente do Asian Infrastructure Investment Bank (AIIB)



Jin Liqun (AIIB), José Pio Borges (CEBRI), Julia Dias Leite (CEBRI), Larissa Wachholz (CEBRI e Vallya) e Marcos Caramuru (CEBRI)

## Café da Manhã | CEBRI e Equinor

Pål Eitrheim (Equinor)

## Almoço do Conselho Curador com Embaixadora Maria Laura da Rocha, Secretária-Geral das Relações Exteriores (MRE)



Julia Dias Leite (CEBRI), José Pio Borges (CEBRI), Marcia Loureiro (FUNAG), Lucas Padilha (Prefeitura do Rio) e Maria Laura da Rocha (MRE)

Parceria: Prefeitura da Cidade do Rio de Janeiro

---

## REUNIÃO RESTRITA

### G20 GT Transição Energética | Scaling up Financing for the Energy Transition

Izabella Teixeira (CEBRI), André Corrêa do Lago (MRE), Clarissa Lins (CEBRI e Catavento), Julia Dias Leite (CEBRI) e Thiago Barral (MME)

[SAIBA MAIS](#)

---

## EVENTO HÍBRIDO

### Um mundo sem o TNP revisitado



Feliciano de Sá Guimarães (CEBRI e USP), Joseph F. Pilat (Laboratório Nacional de Los Alamos) e Monica Herz (CEBRI e PUC-Rio)

Parceria: Instituto de Relações Internacionais da PUC-Rio (IRI/PUC-Rio)

[SAIBA MAIS](#)

---

### Almoço do Conselho Curador com Gabriel Galípolo, Diretor de Política Monetária do Banco Central



Gabriel Galípolo (CEBRI e BACEN), José Pio Borges (CEBRI), Julia Dias Leite (CEBRI), Pedro Malan (CEBRI) e Lucas Padilha (Prefeitura do Rio)

Parceria: Prefeitura da Cidade do Rio de Janeiro

---

---

## REUNIÃO RESTRITA

### Almoço Bloomberg & C40 (CEBRI e Prefeitura do Rio)

Mark Watts (Bloomberg)

Parceria: Bloomberg

---

### Encontro com Embaixadora Maria Luiza Viotti



Julia Dias Leite (CEBRI), Marcos Azambuja (CEBRI) e Maria Luiza Viotti (CEBRI e MRE)

[SAIBA MAIS](#)

---

### Jantar | CEBRI e Amazon Web Services (AWS)

Liam Maxwell (AWS)

---

### Almoço | CEBRI e Amazon Web Services (AWS)

Liam Maxwell (AWS)

---

## REUNIÃO RESTRITA

### Jantar | CEBRI e Amazon Web Services (AWS)

Jennifer Prescott, Nayana Rizzo Sampaio (AWS), José Pio Borges (CEBRI), Julia Dias Leite (CEBRI), Henrique Villela (CEBRI), Alessandro Lombardi (Elea Digital e Piemonte Holding), Marcos Caramuru (CEBRI), Pedro Malan (CEBRI), Clarissa Lins (CEBRI e Catavento), Francisco Gaetani (CEBRI e MGI), Daniela Lerda (CEBRI), Luciana Costa (BNDES) e Helena Tenório (BNDES)

---



---

## Almoço do Conselho Curador com Ivan Monteiro, Presidente da Eletrobras



Clarissa Lins (CEBRI e Catavento), Ivan Monteiro (Eletrobras), Julia Dias Leite (CEBRI), Luiz Ildefonso Simões Lopes (CEBRI e Brookfield no Brasil) e Rafaela Guedes (CEBRI)

Parceria: Prefeitura da Cidade do Rio de Janeiro

**SAIBA MAIS**

---

## Almoço do Conselho Curador com o Ministro Luís Roberto Barroso, Presidente do Supremo Tribunal Federal



José Pio Borges (CEBRI), Julia Dias Leite (CEBRI), Joaquim Falcão (CEBRI), Luís Roberto Barroso (STF), Raul Jungmann (IBRAM) e Jorge Viana (ApexBrasil)

**SAIBA MAIS**

---

## CEBRI e Consejo Argentino para las Relaciones Internacionales (CARI)



Julia Dias Leite (CEBRI), Luciana Gama Muniz (CEBRI), Antônio Souza e Silva (CEBRI) e Francisco de Santibañes (CARI)

---

## CEBRI recebe senador americano, Ben Cardin, em sua nova sede



Julia Dias Leite (CEBRI), José Pio Borges (CEBRI), Marcos Azambuja (CEBRI), Antonio Sousa e Silva (CEBRI), Teresa Rossi (CEBRI), Clarissa Lins (CEBRI e Catavento), Luiz Augusto de Castro Neves (CEBRI e CEBC), Ben Cardin (Senado Americano), Steve Cohen (Senado Americano), Daniel Goldman (Senado Americano), Brad Schneider (Senado Americano), Debbie Wasserman Schultz (Senado Americano), Steny Hoyer (Senado Americano), Jim Costa (Senado Americano), Myrna Cardin, Jullie Schneider, Debbie Yamada (Senado Americano), Damian Murphy, (Senado Americano), Eric Harris (Senado Americano), Ryan Rowlands (Consulado Americano no Rio de Janeiro) e Giscard Guilloteau (Consulado Americano)

**SAIBA MAIS**

---

## Almoço | CEBRI e Origem

André Clark (CEBRI e Siemens Energy), Antonio Simões, Clarissa Lins (CEBRI e Catavento), Claudia Brun (Equinor), Cris Vlavianos, Cristiano Pinto da Costa (Shell), Daniela Russio, Demetrio Magalhães, Erick Pettendorfer, Flavio Rodrigues (Shell), Gustavo Labanca, Henrique Villela (CEBRI), Julia Dias Leite (CEBRI), Luis Henrique Guimarães, Luiz Felipe Coutinho (Origem Energia), Thiago Martins (Equinor), Veronica Coelho (Equinor) e Vitor Hallack (CEBRI e Prisma Capital)

---

## Brasil pós eleições 2024: como entramos e como saímos? O que esperar daqui para frente?

Izabella Teixeira (CEBRI), Monica Sodré (CEBRI e RAPS), Livia Pagotto (Instituto Arapyauú), Marcelo Ramos, Camila Rocha, Pedro Telles (LATIMPACTO) e Fabiano Garrido (Instituto Democracia em Xequê)

---

## Reunião com o presidente da Academia Chinesa de Ciências Sociais (CASS)



Julia Dias Leite (CEBRI), Marcos Caramuru (CEBRI), Antônio Souza e Silva (CEBRI), Lea Reichert (CEBRI), Xiang Gao (CASS), Zhizhong Yao (CASS), Le Chen (CASS), Xu Qiong (CASS), Yunxiang Wang, Jincheng Xu (CASS), Lei Wang (CASS), Yu Chai (CASS), Lan Wang, Yongsheng Zhang (CASS), Haifeng Yang, Lin Ren (CASS), Guofei Chu (CASS) e Linying Wang (CASS)

---

## Strengthening IBSA's Role in Global Development

Antonio Patriota (CEBRI e MRE), Suresh Reddy (Embaixada da Índia), Fabio Veras Soares (Instituto de Pesquisa Econômica Aplicada), Dhruva Jaishankar (ORF América), Elizabeth Sidiropoulos (South African Institute of International Affairs) e Pamela Gopaul (Agência de Desenvolvimento da União Africana-NEPAD)

Parceria: Embaixada da Índia e Observer Research Foundation (ORF)

---

### REUNIÃO RESTRITA

## Jantar | Cúpula do G20

Parceria: Microsoft e Vale

---

## Almoço | CEBRI e Consulado dos Estados Unidos

---

## CEBRI e Consulado-Geral do Japão no Rio de Janeiro



Lea Reichert (CEBRI), Isabella Ávila (CEBRI), Takashi Manabe (Consulado-Geral do Japão no Rio de Janeiro) e Kana HASEGAWA (Consulado-Geral do Japão no Rio de Janeiro)

---

### REUNIÃO RESTRITA

## Café da Manhã | CEBRI e Microsoft

Anthony Cook (Microsoft), Marcio Gonçalves (Microsoft), Christian Perrone (Microsoft), Silvio Cascione (Eurasia Group), Marcos Caramuru (CEBRI), Julia Dias Leite (CEBRI), Clarissa Lins (CEBRI e Catavento) e Henrique Villela (CEBRI)

Parceria: Eurasia e Microsoft



---

# Cursos



## A mudança do clima em foco: da agenda global à política nacional

Entre março e abril de 2024, o CEBRI reuniu cientistas, formuladores de políticas e diplomatas em um curso voltado para o maior desafio do nosso tempo: a crise climática. Coordenado por Izabella Teixeira, Conselheira Emérita do CEBRI e ex-Ministra do Meio Ambiente (2010-2016), o curso explorou desde as dimensões globais dessa agenda até as políticas nacionais, abordando temas como financiamento climático, justiça ambiental, direitos da natureza e o papel do Brasil nesse cenário. Especialistas apresentaram o estado atual do clima e as projeções futuras com base nos relatórios do IPCC, o histórico das agendas ambiental e climática nos principais fóruns globais, como as COPs, e a análise de pautas internacionais, como os Objetivos do Desenvolvimento Sustentável, e compromissos nacionais, como as Contribuições Nacionalmente Determinadas (NDCs).



---

**8 aulas online**

---

**298 inscritos das cinco regiões do país**

---

**Entre os inscritos estão colaboradores de 60 organizações públicas e privadas**

**SAIBA MAIS**

---



## História da diplomacia brasileira - 2ª edição: passado, presente e futuro da política externa

Nos meses de julho e agosto, o CEBRI realizou a segunda edição do curso *online* “História da diplomacia brasileira – Passado, presente e futuro da política externa”, com foco na análise das relações do Brasil com diversos países, regiões e temas estratégicos em fóruns globais. Lançada em 2021, a primeira edição do curso consolidou-se como um legado sobre a importância da política externa brasileira, oferecendo uma memória viva de diferentes períodos históricos por meio de aulas e conversas com ministros e ex-presidentes, como Fernando Collor, Fernando Henrique Cardoso, Dilma Rousseff e Michel Temer. A segunda edição, coordenada pelo Embaixador Rubens Ricupero, Conselheiro Emérito do CEBRI e autor do *best-seller* *A diplomacia na construção do Brasil – 1750-2016*, abordou temas estratégicos da política externa, com ênfase na presidência do G20 em 2024, na Cúpula dos BRICS e na COP30, programada para 2025. O curso reuniu especialistas, formuladores de políticas e diplomatas para uma análise abrangente das relações do Brasil com países como China e EUA, além de regiões como América Latina e África, e abordou temas estruturantes da agenda global, como mudança climática e segurança internacional.



---

**11 novas aulas online**

---

**300 inscritos**

**SAIBA MAIS**

---

## China Hoje - Seminário Executivo Anna Jaguaribe - 10ª edição

Entre os dias 08 e 13 de setembro, o Centro Brasileiro de Relações Internacionais (CEBRI), o Instituto de Estudos Brasil-China (IBRACH) e o Instituto de Políticas de Ciência e Tecnologia da China da Universidade Tsinghua promoveram a 10ª edição do “China Hoje - Seminário Executivo Anna Jaguaribe”, um programa renomado por conectar seus participantes com a elite acadêmica e política responsável pelo desenvolvimento das políticas públicas na China. Realizado presencialmente em Pequim, na China, o Seminário reuniu líderes executivos dos setores público e privado, incluindo do Banco BOCOM BBM, Petrobras, BNDES, Ministério da Gestão e da Inovação e Instituto Brasileiro de Ensino, Desenvolvimento e Pesquisa (IDP). Nesta edição especial, que comemorou os 50 anos de relações diplomáticas entre Brasil e China, os participantes tiveram a oportunidade de participar de debates abrangentes com ênfase

### SAIBA MAIS

---

## CEBRI-Itaipu Binacional

No mês de outubro, o CEBRI deu início ao curso *in company* realizado para Itaipu Binacional, uma das maiores hidrelétricas do mundo e líder em energia limpa e renovável. Focado em diplomacia corporativa, o curso teve como objetivo aprimorar o conhecimento e as habilidades de diretores, superintendentes e gestores, abordando temas como a história diplomática brasileira, a geopolítica do desenvolvimento sustentável e as relações econômicas internacionais. Coordenado por



nos temas debatidos nas reuniões do G20, ao lado de renomados professores da Tsinghua University, além de visitar instituições chinesas de destaque, tanto públicas quanto privadas, proporcionando uma experiência enriquecedora e oportunidades de *networking* de alto nível.

**Apoio: Banco BOCOM BBM e Embaixada da China**

---

## 11 participantes



Feliciano de Sá Guimarães, Diretor Acadêmico do CEBRI e Professor do Instituto de Relações Internacionais da USP, o curso contou com 10 encontros presenciais realizados na sede de Itaipu, em Foz do Iguaçu (PR).

---

## 10 encontros presenciais



# CEBRI-Revista



## 8ª edição internacional

### G20 Brasil: Expanded Dialogue

Edição publicada em 2023 e lançada em 2024 acompanhando a agenda do G20 Brasil durante a Inception Conference do B20 Brasil no dia 29 de janeiro

[ACESSE AQUI](#)



## 9ª edição

### Balanço da política externa brasileira: primeiro ano do governo Lula

[ACESSE AQUI](#)



## 10ª edição

### A guerra de Gaza e seus reflexos no Brasil

[ACESSE AQUI](#)



## 11ª edição

### Ascensão da extrema direita e a ordem global

[ACESSE AQUI](#)

Apoio:  Klabin  Brookfield

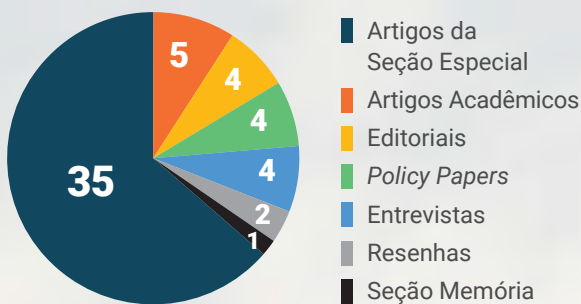
Editores-chefes:

Hussein Kalout (CEBRI e Harvard)

Feliciano de Sá Guimarães (CEBRI e USP)

Para ler a revista, enviar submissões e assinar a versão impressa, acesse: <https://cebri.org/revista/>

**57** publicações nas edições 8 a 11 (em 2024)



## Acessos

+ **130 mil**

acessos ao site da CEBRI-Revista

Aumento de **63,8%** comparado ao último ano

+ **5 mil**

visualizações no Youtube



## Usuários

+ **45 mil**

usuários diferentes

+ **20 mil**

novos usuários em 2024



## Downloads

+ **50 mil**

downloads totais

Aumento de **32,56%** nos últimos seis meses

+ **7 mil**

downloads (8ª a 11ª edição)





# Comunicação

## Comunicação Digital



+ **161 mil** acessos ao site  
cebri.org

**95 mil** seguidores nas redes  
@cebrionline



### Crescimento

Em um comparativo em relação ao ano de 2023, a comunicação do CEBRI obteve:

**33%**

mais visualizações, horas de exibição e novos inscritos no **YouTube**

**475%**

mais de alcance no **Instagram**, com **2.600** novos seguidores

**5.700**

novos seguidores no **LinkedIn**





## Alcance

**1,480 milhão**

de alcance total no Instagram, Facebook, LinkedIn e YouTube

**+95 mil**

interações com conteúdo entre as redes Instagram, LinkedIn e Facebook



## Podcast e Vídeos

**+43 mil** visualizações no YouTube

**+6,4 mil** horas de exibição

**+1 mil** reproduções no Spotify



## Mailing e Newsletter

**15 mil** inscritos no Mailing CEBRI

**+13,5 mil** assinantes na Newsletter no LinkedIn, lançada em fevereiro de 2024

---

## Imprensa

Em 2024, o CEBRI foi fonte de referência na imprensa com

**5.420** menções diretas à instituição em espaços qualificados da mídia nacional e internacional

**48,7%** de crescimento na visibilidade institucional em relação ao ano anterior

**+R\$114 milhões** em mídia espontânea



## NOVA SEDE



### Como será o corredor cultural na Gávea que quer unir universidade a seu entorno

Julia Dias Leite, Diretora-Presidente do CEBRI

Valor Econômico. 04/09/2024



### Olhar para o futuro: projeto Gávea do Rio, da PUC, quer conectar ciência, cultura e políticas públicas

O Globo. 03/06/2024



### Centro de Relações Internacionais terá nova sede

Julia Dias Leite, Diretora-Presidente do CEBRI  
Globo News

## ARTIGOS

### A salvação está nos oceanos

José Luiz Alquéres, Conselheiro do CEBRI

O Globo. 10/10/2024

### Desperdício de energia

José Luiz Alquéres, Conselheiro do CEBRI

Valor Econômico. 30/09/2024

### Sociedade tem de participar da política externa

Julia Dias Leite, Diretora-Presidente do CEBRI

O Globo. 31/10/2024

### Combate à pobreza energética tem de ser eficiente

Rafaela Guedes, Senior Fellow do CEBRI

O Globo. 12/09.2024

### EUA abrem espaço à liderança chinesa no clima

Julia Paletta, Especialista em Energia e Mudanças Climáticas

O Globo. 01/12/2024



### 50 years of developing Brazil-China trade

José Pio Borges, Presidente do Conselho Curador do CEBRI  
China Daily. 19/11/2024

## G20 | T20 BRASIL



### Conquistas da presidência do G20 Brasil surpreendem

Valor Econômico. 21/11/2024



### Saldo do G20: Eleição de Trump pode estimular novas alianças para o Brasil e fortalecer multilateralismo

O Globo. 20/11/2024

**Centros de pesquisas sugerem plano para áreas críticas do G20**  
O Globo. 10/11/2024



Notícia • **Economia**

### Trump terá menos espaço para adiar agenda climática global, diz presidente do Cebri

Para Julia Leite, as empresas não vão voltar atrás nos investimentos pesados em transição energética que já estão fazendo

**Trump terá menos espaço para adiar agenda climática global, diz presidente do CEBRI**  
Julia Dias Leite, Diretora-Presidente do CEBRI  
Estadão. 13/11/2024



Valor G20 no Brasil

### África do Sul tende a incorporar agendas do Brasil no G20, diz coordenadora do T20

É a primeira vez que o T20, criado em 2012, durante a presidência brasileira, recebe o quarteto de integridade asiática que lidera

Por **Flávia Martins e Camilla Zarur** - Rio  
13/11/2024 09:00 - Atualizado há 4 semanas

**África do Sul tende a incorporar agendas do Brasil no G20, diz coordenadora do T20**  
Julia Dias Leite, Diretora-Presidente do CEBRI  
Valor Econômico. 11/11/2024

**Tensões entre potências dificultam avanços em questões como clima**  
Valor Econômico. 29/11/2024

**A sociedade civil propõe, cobra e deixa seu legado no G20**  
O Globo. 29/11/2024



O Globo

### Resultados alcançados pelo Brasil surpreendem

Resultados alcançados pelo Brasil surpreendem

**Resultados alcançados pelo Brasil no G20 surpreendem**  
Valor Econômico. 29/11/2024



O Globo

### RUMO A UMA NOVA ORDEM MULTIPOLAR

Sob o comando de Trump e seus aliados, a presidência brasileira do G20 reflete importância de multipolaridade. Para especialistas, o país no Rio apresenta liderança alternativa à da Índia, que vai receber mais dois eventos globais em 2024

**Oportunidade para o Brasil na nova ordem multipolar**  
O Globo. 29/11/2024



O Globo

### Acadêmicos fazem recomendações ao G20

Especialistas de todo o mundo entregam documento com sugestões de políticas econômicas para enfrentar grandes questões globais. Relatório alerta prioritário para a agenda do Brasil no Rio, americano

**Pesquisadores de todo o mundo entregam ao G20 propostas para grandes questões globais**  
O Globo. 18/07/2024

**G20 Social vai entregar propostas aos líderes; veja o que diz cada uma delas**  
O Globo. 12/11/2024



O GLOBO

### Livro faz debate de como as cidades podem se transformar em motores da sustentabilidade

A obra é dividida em duas partes e combina debates teóricos com estudos de casos práticos

**Livro faz debate de como as cidades podem se transformar em motores da sustentabilidade**  
O Globo. 15/11/2024

**Debates no U20, caminhada que acabou em samba e muito o que pensar e aprender por aí**  
Blog Amelia Gonzalez.  
17/11/2024



Valor

### Cúpula do G20 deve ter encontro inédito entre Lula e Milei, além de EUA fragilizados

Na cúpula dos líderes do G20, União Europeia vem em peso e ganha destaque com Brasil após eleição americana

Por **Camilla Zarur**, Valor — Rio  
11/11/2024 09:00 - Atualizado há 4 semanas



**Cúpula do G20 deve ter encontro inédito entre Lula e Milei, além de EUA fragilizados**  
Embaixador Marcos Caramuru, Conselheiro Internacional do CEBRI  
Valor Econômico. 11/11/2024

**Investimentos chineses: Menos recursos, mais valor**  
Embaixador Marcos Caramuru, Conselheiro Internacional do CEBRI  
Valor Economico. 29/11/2024

## Por que acordo UE-Mercosul enfurece o agro da França

Embaixador José Alfredo Graça Lima, Vice-Presidente do Conselho Curador do CEBRI  
Globo Rural. 30/11/2024



## Brasil na presidência do G20

Embaixador José Alfredo Graça Lima, Vice-Presidente do Conselho Curador do CEBRI  
Times Brasil. 19/11/2024

## DESTAQUES DA IMPRENSA



## Brasil assume Brics em 2025 com agenda mais ampla que a do G20

Entrevista com Larissa Wachholz, Senior Fellow do CEBRI e Sócia da Vallya Participações  
Valor Econômico. 02/10/2024

## Painéis solares, carros elétricos e agricultura circular: como a China está tentando se transformar em uma 'sociedade ecológica'

Larissa Wachholz, Senior Fellow do CEBRI e Sócia da Vallya Participações  
O Globo. 08/09/2024



## Minerais críticos à descarbonização são ponte entre China e Brasil em busca da transição energética

Larissa Wachholz, Senior Fellow do CEBRI e Sócia da Vallya Participações  
Valor Econômico. 29/11/2024

## Mas, afinal, o que é a Nova Rota da Seda da China? E por que o Brasil ficou de fora?

Larissa Wachholz, Senior Fellow do CEBRI e Sócia da Vallya Participações  
O Globo. 22/11/2024

## Apesar de precisar cair, demanda por energia ainda sobe

Rafaela Guedes, Senior Fellow do CEBRI  
Valor Econômico. 30/09/2024

## Transição energética no Brasil ainda enfrenta desafios

Rafaela Guedes, Senior Fellow do CEBRI  
Canal Energia. 11/11/2024

## Brasil fomenta un mercado mundial de biocombustibles más libre

Rafaela Guedes, Senior Fellow do CEBRI  
IPS. 1/11/2024

## Mercosur a la deriva por ambición excesiva y gobiernos contrapuestos

Hussein Kalout, Conselheiro Consultivo Internacional do CEBRI  
IPS. 2/09/2024

## BRICS desafia ordem internacional estabelecida pelo G7

Ronaldo Carmona, Senior Fellow do CEBRI e Professor de Geopolítica da Escola Superior de Guerra (ESG)  
Poder360. 22/10/2024

## Vitória de Trump anima bolsonarismo e alerta Lula

Hussein Kalout, Conselheiro Consultivo Internacional do CEBRI  
Valor Econômico. 08/11/2024

## Eventual vitória de Trump pode ter impacto negativo no Brasil, enquanto Kamala projeta estabilidade, diz Kalout

Hussein Kalout, Conselheiro Consultivo Internacional do CEBRI  
Valor Econômico. 05/11/2024

## Brasil x Venezuela: analistas veem pior momento da relação desde que Lula assumiu, mas divergem sobre ruptura

Hussein Kalout, Conselheiro Consultivo Internacional do CEBRI  
G1. 1/11/2024





### **Brics saem fortalecidos após encontro do G20, avaliam especialistas**

Marianna Albuquerque, Senior Fellow do CEBRI e Professora do Instituto de Relações Internacionais e Defesa na Universidade Federal do Rio de Janeiro (IRID-UFRJ)  
Valor Econômico. 24/11/2024

### **Mercosul se reúne com perspectiva de acordo com UE**

Fernanda Cimini, Senior Fellow do CEBRI e Professora Adjunta do Departamento de Economia da Universidade Federal de Minas Gerais (UFMG)  
O Globo. 01/12/2024

### **Sob Milei, Argentina critica termos e se afasta de consensos no G20**

Ronaldo Carmona, Senior Fellow do CEBRI e Professor de Geopolítica da Escola Superior de Guerra (ESG)  
UOL. 14/11/2024

### **Comércio Brasil-EUA vai ter impacto de eleição**

Hussein Kalout, Conselheiro Consultivo Internacional do CEBRI e Embaixador Marcos Caramuru, Conselheiro Internacional do CEBRI  
Valor Econômico. 06/11/2024

## **DIPLOMACIA**



### **Lula, ou les ambitions contrariées d'un Brésil au centre du jeu**

Embaixador Celso Lafer, Fundador do CEBRI, e Larissa Wachholz, Senior Fellow do CEBRI e Sócia da Vallya Participações  
Le Monde. 17/11/2024

### **Queimadas põem em xeque o discurso de defesa do meio ambiente de Lula na ONU**

Embaixador Gelson Fonseca, Fundador do CEBRI  
Correio Braziliense. 22/09/2024

## **MINERAIS CRÍTICOS**

### **Brasil mapeia minerais para impulsionar transição energética**

Metrópoles. 10/09/2024

### **Estudo inédito sobre minerais críticos no Brasil focado na transição energética**

O Antagonista. 12.09.2024



### **Duas Linhas e Meia**

O Globo. 19/09/2024

## **CEBRI CURSOS | HISTÓRIA DA DIPLOMACIA BRASILEIRA: PASSADO, PRESENTE E FUTURO DA POLÍTICA EXTERNA**



### **G20 é teste para política externa brasileira**

O Valor Econômico. 15/07/2024

# Associados

**128** associados

**76** empresas e instituições

**52** sócios individuais

## SÓCIOS ESTRATÉGICOS

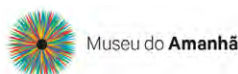


## SÓCIOS INSTITUCIONAIS



## SÓCIOS CORPORATIVOS





## EMBAIXADAS E CONSULADOS



Ard-Chonsalacht na hÉireann | São Paulo  
Consulate General of Ireland | São Paulo  
Consulado-Geral da Irlanda | São Paulo



CONSULADO GERAL DA BÉLGICA  
RIO DE JANEIRO



Consulado Geral da Noruega  
Rio de Janeiro



CONSULADO GENERAL  
DE MÉXICO



Reino dos Países Baixos



EMBAIXADA DA CHINA NO BRASIL  
中国驻巴西使馆



Embaixada Britânica  
Brasília



EMBAIXADA REAL DA DINAMARCA  
Brasília



Suíça.



---

# Institucional

## Gestão e Conselhos

---

### PRESIDÊNCIA

#### Presidentes

José Pio Borges  
Presidente do Conselho Curador

Julia Dias Leite  
Diretora-Presidente

#### Vice-Presidentes

José Alfredo Graça Lima  
Luiz Ildefonso Simões Lopes

#### Fundadores

Carlos Mariani Bittencourt  
Celso Lafer  
Daniel Klabin  
Gelson Fonseca Jr.  
Marcus Vinicius Pratini de Moraes  
Maria do Carmo (Kati) Nabuco de Almeida Braga  
Roberto Teixeira da Costa  
Eliezer Batista da Silva (*in memoriam*)  
João Clemente Baena Soares (*in memoriam*)  
Luciano Martins de Almeida (*in memoriam*)  
Luiz Felipe Palmeira Lampreia (*in memoriam*)  
Luiz Olavo Baptista (*in memoriam*)  
Sebastião do Rego Barros (*in memoriam*)  
Walther Moreira Salles (*in memoriam*)

#### Vice-Presidentes Eméritos

Daniel Klabin  
Luiz Augusto de Castro Neves  
Rafael Benke  
José Botafogo Gonçalves (*in memoriam*)

#### Presidente de Honra

Fernando Henrique Cardoso

---

### CONSELHEIROS EMÉRITOS

Luiz Felipe de Seixas Corrêa  
Luiz Fernando Furlan  
Marcos Azambuja  
Pedro Malan  
Rubens Ricupero  
Winston Fritsch

---

### CONSELHEIROS

Amanda Klabin  
Ana Toni  
André Clark  
André Correa do Lago  
André Lara Resende  
Armando Mariante  
Armínio Fraga  
Demétrio Magnoli  
Edmar Bacha  
Francisco Müssnich  
Henrique Rzezinski  
Ilona Szabó  
Joaquim Falcão  
José Aldo Rebelo  
Luiz Eduardo Osorio  
Marcia Loureiro  
Marcos Galvão  
Marcos Jank  
Maria Luiza Ribeiro Viotti  
Paulo Hartung  
Pedro Henrique Mariani  
Raul Jungmann  
Renato Galvão Flôres Junior  
Roberto Abdenur  
Roberto Jaguaribe  
Ronaldo Veirano  
Tomas Zinner  
Vitor Hallack

---

## CONSELHO CONSULTIVO E INTERNACIONAL

Albert Fishlow  
Alfredo Valladão  
Antonio Patriota  
Clarissa Lins  
Felix Peña  
Flávio Damico  
Hussein Kalout  
Ivan Sandrea  
Izabella Teixeira  
João Cravinho  
José Luiz Alquéres  
Leslie Bethell  
Marcos Caramuru  
Monica de Bolle  
Paolo Bruni  
Philippe Joubert  
Sebastião Salgado  
Tom Shannon  
Victor do Prado

---

## COMITÊ OPERACIONAL

José Pio Borges  
Julia Dias Leite  
Luiz Ildefonso Simões Lopes  
Tomas Zinner

---

## COMITÊ DE PLANEJAMENTO

Gelson Fonseca Junior  
Joaquim Falcão  
José Alfredo Graça Lima  
José Pio Borges  
Julia Dias Leite  
Luiz Ildefonso Simões Lopes  
Marcos Azambuja  
Marcos Caramuru  
Pedro Malan  
Tomas Zinner

---

## COMITÊ DE CONFORMIDADE

Luiz Ildefonso Simões Lopes  
Ricardo Coelho  
Ronaldo Veirano

---

## CONSELHO CONSULTIVO - SÓCIOS INDIVIDUAIS

André Lopes Araújo  
Andrew Hancock  
Antônio Alberto Gouvêa Vieira  
Arminio Fraga  
Carla Lacerda  
Carlos Leoni de Siqueira  
Carlos Mariani Bittencourt  
Celso Lafer  
Cláudia Trevisan  
Claudine Bichara de Oliveira  
Cristina Pinho  
Décio Oddone  
Diego Bonomo  
Eduardo Bacellar Leal Ferreira  
Eduardo Prisco Paraíso Ramos  
Eduardo Rath Fingerl  
Felipe Bromfman  
Fernando Cariola Travassos  
Fernando de Mello Barreto  
Frederico Axel Lundgren  
Guilherme Frering  
Henrique Rzezinski  
Jean Pierre Zarouk  
João Philippe de Orleans e Bragança  
João Roberto Marinho  
João Sampaio Vianna  
José Francisco Gouvêa Vieira  
José Otávio Carvalho  
Larissa Wachholz  
Marcello Brito  
Marcelo Weyland Barbosa Vieira  
Marcio João de Andrade Fortes  
Marcos Vinícios Belmiro Proença  
Maria Pia Müssnich  
Najad Khouri  
Paulo Ferracioli  
Ricardo Levisky  
Roberto Abdenur  
Roberto Guimarães Martins-Costa  
Roberto Teixeira da Costa  
Sergio Zappa  
Thomas Trebat  
Victor Galante  
Vitor Hallack

---

## CONSELHO CONSULTIVO - SÓCIOS CORPORATIVOS

<b>ABEEólica</b> - Elbia Gannoum	<b>Huawei</b> - Steven Shenjiangfeng
<b>Aegea</b> - Radamés Casseb	<b>IBÁ</b> - José Carlos da Fonseca Junior
<b>Altera</b> - José Carlos Elias Junior	<b>IBRAM</b> - Wilfred Bruijn
<b>Amazon Web Services (AWS)</b> - Nayana Rizzo Sampaio	<b>Instituto Arapyaú</b> - Renata Soares Piazzon
<b>ApexBrasil</b> - Jorge Ney Viana Macedo Neves	<b>Instituto Clima e Sociedade</b> - Rodrigo Fiães
<b>Banco Bocom BBM</b> - Alexandre Lowenkron	<b>Itaipu Binacional</b> - Henrique do Vale
<b>BASF</b> - Manfredo Dieter Rubens	<b>Itaú Unibanco</b> - Luciana Nicola
<b>BCG</b> - Arthur Ramos	<b>JBS</b> - Carlos Alberto Macedo Cidade
<b>BHP Billiton</b> - Fernanda Lavarello	<b>Klabin</b> - Amanda Klabin
<b>BNDES</b> - Gabriel Aidar	<b>Light</b> - Felipe Tenório Vicente
<b>BMA Advogados</b> - Francisco Müssnich	<b>LTS Investments</b> - Luiz Eduardo Osorio
<b>bp</b> - Angélica Ruiz Celis	<b>Lorinvest</b> - Haakon Lorentzen
<b>BRF</b> - Bruno Machado Ferla	<b>Machado Meyer</b> - José Virgílio Lopes Enei
<b>Brookfield Brasil</b> - Luiz Ildelfonso Simões Lopes	<b>Microsoft</b> - Alessandra del Debbio
<b>Cargill</b> - Lígia Dutra Silva	<b>Museu do Amanhã</b> - Ricardo Piquet
<b>Consulado Geral da Bélgica no Rio de Janeiro</b> - Caroline Mouchart	<b>Neoenergia</b> - Solange Ribeiro
<b>Consulado Geral da Irlanda em São Paulo</b> - Fiona Flood e Eoin Bennis	<b>Origem Energia</b> - Luiz Felipe Coutinho Martins Filho
<b>Consulado Geral do México no Rio de Janeiro</b> - Héctor Humberto Valezzi Zafra	<b>PATRI</b> - Carlos Eduardo Lins da Silva
<b>Consulado Geral da Noruega no Rio de Janeiro</b> - Mette Tangen	<b>Petrobras</b> - Magda Chambriard
<b>Consulado Geral dos Países Baixos no Rio de Janeiro</b> - Sara Cohen	<b>Pinheiro Neto Advogados</b> - Ricardo Coelho
<b>Consulado Geral Britânico Rio de Janeiro</b> - Anjoum Noorani	<b>Prefeitura do Rio de Janeiro</b> - Lucas Felipe Wosgrau Padilha
<b>Dynamo</b> - Luiz Felipe Campos	<b>Prefeitura de São Paulo</b> - Ricardo Gomyde
<b>Embaixada da Suíça</b> - Sergio Bardaro	<b>Promon Engenharia</b> - Antonio Bardella Caparelli
<b>Embaixada da China no Brasil</b> - Qu Yuhui	<b>Prumo Logística</b> - Bárbara Bortolin
<b>Embaixada do Reino Unido</b> - Stephanie Al-Qaq	<b>PUC-Rio</b> - Padre Anderson Antonio Pedroso S.J.
<b>Embraer</b> - Jackson Schneider	<b>Sanofi</b> - Felix Scott
<b>EDP</b> - João Marques da Cruz	<b>Shell</b> - Flávio Ofugi Rodrigues
<b>ENEVA</b> - Marcos Cintra	<b>Siemens</b> - Luis Felipe Gatto Mosquera
<b>ENGIE Brasil</b> - Maurício Bähr	<b>Siemens Energy</b> - André Clark Juliano
<b>Equinor</b> - Veronica Coelho	<b>SPIC Brasil</b> - Adriana Waltrick
<b>Etel Design</b> - Lissa Carmona	<b>State Grid</b> - Sun Tao
<b>ExxonMobil</b> - Valeria Rossi	<b>Suzano</b> - Mariana Lisbôa
<b>Finep</b> - Ronaldo Gomes Carmona	<b>Syngenta</b> - Grazielle Parenti
<b>Galp</b> - Daniel Elias	<b>TIM</b> - Alberto Mario Griselli
<b>Google</b> - Juliana Moura Bueno	<b>TotalEnergies</b> - Ulisses Martins
<b>Grupo Ultra</b> - Marcelo Araujo	<b>UNICA</b> - Patricia Audi
	<b>Vale</b> - Gustavo Niskier
	<b>Veirano Advogados</b> - Alberto de Orleans e Bragança
	<b>Vinci Partners</b> - Alessandro Monteiro Morgado Horta
	<b>Volkswagen Caminhões e Ônibus</b> - Antônio Filho



---

## CONSELHO FISCAL

Alberto de Orleans e Bragança  
Armando Mariante  
Lucia Maria Zacarias Maduro Baptista  
Pedro José Rodrigues

---

## SÓCIOS BENEMÉRITOS

Hélio Jaguaribe (*in memoriam*)  
Célio Borja (*in memoriam*)  
Eliezer Batista da Silva (*in memoriam*)  
João Clemente Baena Soares (*in memoriam*)

---

## Especialistas

---

### SENIOR FELLOWS

Abrão Neto  
Adriano Proença  
Ana Célia Castro  
Ana Paula Tostes  
André Soares  
Andrea Hoffman  
Antonio Augusto Martins Cesar  
Aspásia Camargo  
Benoni Belli  
Carlos Milani  
Carlos Pereira  
Daniela Lerda  
Dawisson Belém Lopes  
Denise Nogueira Gregory  
Diego Bonomo  
Evangelina Seiler  
Fabrizio Sardelli Panzini  
Fernanda Cimini  
Fernanda Magnotta  
Francisco Gaetani  
Guilherme Casarões  
Igor Rocha  
José Mário Antunes  
José Roberto Afonso  
Kai Lehmann  
Larissa Wachholz  
Leandro Rothmuller

Leila Sterenberg  
Leonardo Burlamaqui  
Lia Valls Pereira  
Lourival Sant'Anna  
Maria Hermínia Tavares de Almeida  
Maria Netto  
Mariana Albuquerque  
Mário Ripper  
Mathias Alencastro  
Matias Spektor  
Miguel Correa do Lago  
Monica Herz  
Mônica Sodré  
Oliver Stuenkel  
Patrícia Campos Mello  
Paulo Sergio Melo de Carvalho  
Pedro da Motta Veiga  
Philip Yang  
Rafaela Guedes  
Ricardo Ramos  
Ricardo Sennes  
Rogério Studart  
Ronaldo Carmona  
Sandra Rios  
Sergio Gusmão Suchodolski  
Tatiana Rosito  
Vera Thorstensen

---

### PESQUISADORES SENIORES

André Nassif  
Antonia Aparecida Quintã  
Antonio Lavareda  
Danilo Marcondes  
Diego Werneck Arguelhes  
Ernani Torres  
Ernesto Mané  
Gabriel Galípolo  
Gregório Cruz Araújo Maciel  
Guilherme Dantas  
José Juni Neto  
Louise Marie Hurel  
Marcus André Melo  
Marina de Mello e Souza  
Monique Sochaczewski  
Natalia Dias  
Patricia Perrone Campos Mello  
Pedro Vormittag  
Raphael Gustavo Frischgesell

# Equipe

---

## DIRETORIA

**Julia Dias Leite**

Diretora-Presidente

**Luciana Gama Muniz**

Diretora de Projetos

**Henrique Villela**

Diretor de Relações Corporativas

**Flavia Theophilo**

Diretora de Operações, RH e Financeiro

**Feliciano de Sá Guimarães**

Diretor Acadêmico

---

## PROJETOS

**Léa Reichert**

Diretora Adjunta de Projetos

**Teresa Rossi**

Diretora Adjunta de Parcerias e Coop. Internacional

**Thais Jesinski Batista**

Gerente de Projetos

**Julia Paletta**

Especialista em Energia e Mudanças Climáticas

**Beatriz Pfeifer**

Gerente de Projetos T20

**Gustavo Bezerra**

Coordenador de Projetos

**Isabella Ávila**

Coordenadora de Projetos

**Laís de Oliveira Ramalho**

Coordenadora de Projetos

**Laura Escudeiro de Vasconcelos**

Coordenadora de Projetos

**Iuri Rosario**

Coordenador de Projetos T20

**Catarina Werlang**

Analista de Projetos Jr

**Daniel Fontes**

Analista de Projetos

**Felipe Cristovam**

Assistente de Projetos

**Fabricio de Martino**

Assistente de Projetos T20

**Francesca Tozzi**

Trainee de Projetos

**Leonardo David Silva dos Santos**

Estagiário de Projetos

**Marcelo Gribel**

Estagiário T20

**Maria Fernanda Ferreira**

Estagiária de Projetos

**Rodrigo Barreto**

Estagiário T20

**Gustavo Heluane**

Assessor Executivo

---

## RELAÇÕES INSTITUCIONAIS E GOVERNAMENTAIS

**Antonio Souza e Silva**

Conselho Consultivo - Relações Institucionais e Governamentais

---

## RELAÇÕES CORPORATIVAS

**Paula Lottenberg**

Gerente de Relações Corporativas

**Nana Villa Verde**

Gerente de Relações Institucionais

**Jessica Ausier da Costa**

Coordenadora de Relações Corporativas

---

## COMUNICAÇÃO, EVENTOS E PROJETOS ESPECIAIS

### Caio Vidal

Diretor Adjunto de Eventos, Comunicação e Marketing

### Gabriella Cavalcanti

Gerente de Comunicação e Marketing

### Bruno Zilli

Coordenador Editorial da CEBRI-Revista

### Davi Bonela

Coordenador de Cursos

### Julia Cordeiro

Coordenadora de Eventos

### Beatriz Andrade

Analista de Comunicação e Marketing

### Mariana Carluccio

Analista de Eventos

### Lucas Machado

Analista de Comunicação e Marketing

### Vitória de Faria Ribeiro

Analista de Eventos

### Laura Motta

Analista de Comunicação e Marketing

### Maria Eduarda Cerca

Assistente de Eventos

### Victoria Corrêa do Lago

Assistente Editorial da CEBRI-Revista

### Alice Nascimento

Trainee de Comunicação e Marketing

### Giulia Novais

Estagiária de Eventos

### Lydia Medeiros

Consultora de Comunicação Institucional

---

## ADMINISTRATIVO, FINANCEIRO E EVENTOS INSTITUCIONAIS

### Juliana Halas

Diretora Adjunta Administrativa Financeira

### Fernanda Sancier

Diretora Adjunta Financeira

### Eduardo Pich

Coordenador de TI

### Gustavo Leal

Coordenador Financeiro

### Marcele Reis

Coordenadora Administrativa e RH

### Miguel Junior

Analista Financeiro

### Patricia Burlamaqui

Secretária Executiva

### Vagner Oliveira

Técnico de Audiovisual e Suporte de TI

### João Paulo de Carvalho Pereira

Estagiário de TI

### Vânia Souza

Auxiliar de Serviços Gerais

### Joilson Ribeiro

Auxiliar de Serviços Gerais



---

# Associe-se

## *Um espaço para pensar e posicionar o Brasil no mundo*

Promovemos o debate propositivo com vistas a contribuir para a formulação de políticas públicas para questões mais relevantes tanto para o Brasil como para outros países.

### CONECTAMOS PESSOAS E IDEIAS QUE AMPLIAM O DEBATE PÚBLICO E INFLUENCIAM A TOMADA DE DECISÕES

---

#### PROTAGONISMO EM RELAÇÕES INTERNACIONAIS

A nossa história está ligada ao desenvolvimento da política externa brasileira, com a formulação de políticas públicas voltadas à promoção da agenda internacional do Brasil.

---

#### PLURALIDADE E AUTONOMIA

Somos um espaço plural e independente, que acredita no encontro de pontos de vista diversos.

---

#### REDE

Temos interlocução, em fóruns exclusivos, com tomadores de decisão no poder público e na iniciativa privada, além de entidades de outros países.

---

#### EXPERIÊNCIA CEBRI

Através de nossos eventos e encontros, buscamos soluções inovadoras para questões relevantes da atualidade, com elaboração de estudos, relatórios, artigos e demais publicações.



## O QUE FAZEMOS

---

### PROJETOS

Projetos tailor-made  
Projetos institucionais

---

### PUBLICAÇÕES

Estudos e pesquisas  
Relatórios  
Policy Papers  
CEBRI-Revista

---

### EVENTOS FECHADOS

Diálogos governamentais  
CEO House  
Almoços do Conselho Curador  
Reuniões restritas

---

### EVENTOS ABERTOS

Seminários/conferências  
Palestras  
Mesas redondas  
Webinar CEBRI Online

# Por que participar?

- 
- **Investir** em conhecimento e produção intelectual de longo prazo

---

  - **Fortalecer** e projetar a presença do Brasil nas relações internacionais

---

  - **Integrar-se** a uma ampla rede, que articula atores e vozes diversas, em benefício da produção e disseminação de conteúdo de alta qualidade

---

  - **Contribuir** para a formulação de políticas públicas voltadas à maior inserção do país no mundo

---

  - **Contribuir** para ampliar o intercâmbio com instituições comprometidas com um futuro melhor

---

  - **Ter acesso** aos benefícios dos associados CEBRI

---

**CONTATO:**  
[relcorp@cebri.org.br](mailto:relcorp@cebri.org.br)







## *In Memoriam*

Este relatório é dedicado à memória do **Embaixador José Botafogo Gonçalves**, cuja trajetória exemplar deixou um legado inestimável para o CEBRI e para o Brasil.

Além de ter se dedicado ao CEBRI como Presidente, foi Ministro da Indústria, do Comércio e do Turismo, Embaixador na Argentina (2002-2004) e Embaixador Especial para Assuntos do Mercosul. Também ocupou posições de destaque, como Secretário Executivo da Câmara de Comércio Exterior (CAMEX) e Secretário de Cooperação Econômica e Técnica Internacional na Presidência da República.

No Ministério das Relações Exteriores, foi Subsecretário-Geral de Assuntos de Integração, Econômicos e de Comércio Exterior, além de ter exercido diversas outras funções de grande relevância.

A sua dedicação, visão estratégica e compromisso seguem como inspiração para todos nós.

*Pensamento  
independente  
desde 1998.*

© 2024 Centro Brasileiro de  
Relações Internacionais

Todos os direitos reservados.

Nenhuma parte desta publicação pode  
ser reproduzida ou transmitida de  
qualquer forma ou por qualquer meio  
sem permissão do CEBRI.







# CEBRI

Rethink Tank

Rua Marquês de São Vicente, 336  
Gávea, Rio de Janeiro - RJ - Brasil  
CEP: 22451-044

Tel: +55 (21) 2206-4400  
cebri@cebri.org.br

[cebri.org](http://cebri.org)



[@cebrionline](https://www.instagram.com/cebrionline)

